

CONSTRUCTIONS
NEUVES

Solution Combinée Gainable Daikin et Multizoning Airzone



- › Solution packagée esthétique et silencieuse
- › Installation dans les faux plafonds ou combles
- › Régulation pièce par pièce

Pompes à chaleur Air / Air

La solution d'aujourd'hui et de demain

Depuis près de 100 ans, Daikin ne cesse de se réinventer et d'innover afin de vous proposer des pompes à chaleur garantissant à la fois le chauffage et le rafraîchissement de votre espace intérieur... tout en répondant aux enjeux environnementaux, que ce soit en application résidentielle ou tertiaire.



Pour répondre à vos besoins, Daikin vous accompagne avec la pompe à chaleur Air / Air

Cette solution permet de vous apporter :

- › **Économies d'énergie**
- › **Confort en toute saison**
- › **Consommation plus responsable**

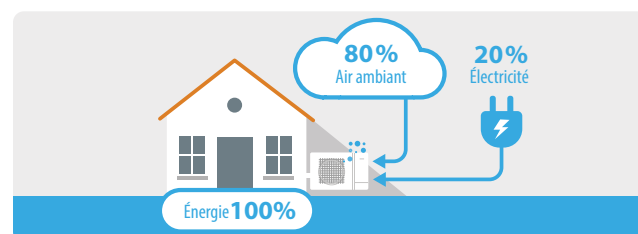
Fonctionnement simple et efficace

La pompe à chaleur Air / Air fonctionne avec un groupe extérieur et une ou plusieurs unités intérieures (selon le nombre de pièces à traiter).

Jusqu'à 80 % du chauffage produit provient de l'air extérieur : une ressource gratuite et infinie, et près de 20 % d'électricité complète cette production et assure le fonctionnement du système.

En rafraîchissement, le fonctionnement est inversé. La chaleur est prélevée de la ou des pièces intérieures et est extraite à l'extérieur.

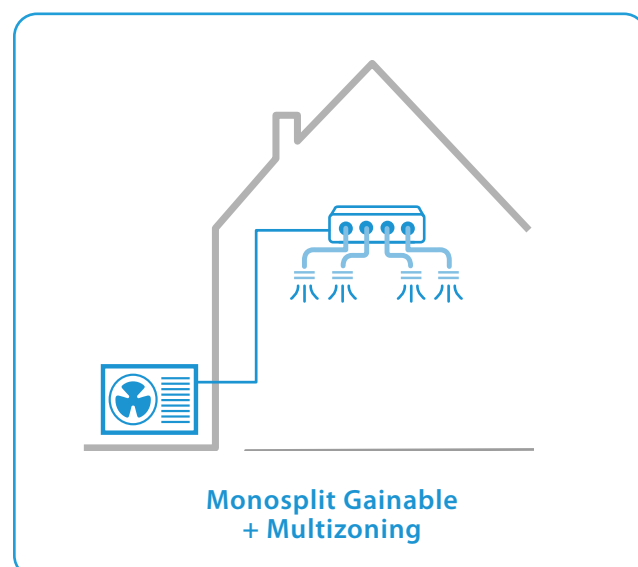
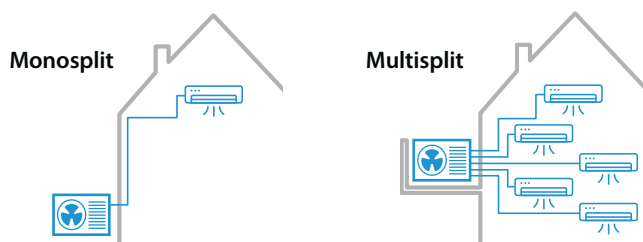
En somme, en hiver, la consommation d'électricité est réduite et la facture énergétique en chauffage est considérablement allégée par rapport à un radiateur électrique, par exemple. En été, vous profitez d'un confort intérieur optimisé à moindre coût.



Quel choix s'offre à vous ?

Vous souhaitez améliorer le confort et réaliser des économies d'énergie :

- › d'une seule pièce, optez pour le **Monosplit** (un groupe extérieur et une unité intérieure).
- › de plusieurs pièces,
 - choisissez le **Multisplit** (un groupe extérieur et plusieurs unités intérieures)
 - ou la solution **Monosplit Gainable + Multizoning** (un groupe extérieur et une unité intérieure couplée à un plénum motorisé distribuant l'air dans les pièces à l'aide de gaines).





Un partenariat Daikin et Airzone pour votre plus grand confort et des économies d'énergie

Afin de répondre efficacement à l'ensemble des exigences de la RE2020 et vous proposer une solution complète, Daikin commercialise le système Multizoning Airzone, leader dans les solutions de régulation pièce par pièce.



Daikin Airconditioning France commercialise des systèmes et des équipements de climatisation et chauffage pour des applications résidentielles, commerciales et industrielles. La recherche d'innovation, les processus de fabrication ultra-performants, la qualité des services offerts à ses réseaux de distribution et utilisateurs, sont autant d'éléments qui font de Daikin le leader de la climatisation et du chauffage hautes performances dans le monde.



Pompe à Chaleur Air/Air de type Gainable



Airzone propose, depuis plus de 20 ans, des solutions de contrôle intelligent pour gérer et améliorer la performance énergétique des installations sur les équipements de chauffage et refroidissement, pour le tertiaire et le résidentiel. Airzone mise sur un modèle basé sur la recherche technologique, le développement industriel et une fabrication entièrement européenne. Ses systèmes assurent l'intégration des équipements CVC de manière simple, complète avec les technologies de gestion du bâtiment les plus innovantes.

Multizoning



CONSTRUCTIONS
NEUVES

Le chauffage et le rafraîchissement sont assurés par la Pompe à Chaleur Air/Air **Daikin de type gainable** en combinaison avec le **système Multizoning Airzone pour la régulation.**



Gainable Daikin et Multizoning Airzone

Une solution parfaitement adaptée à vos projets RE2020.

La prime à l'esthétique

- › **Solution quasi invisible** : seules les grilles de soufflage et de reprise sont apparentes
- › **Intégration discrète à tous les intérieurs** grâce aux interfaces ultra-design

Sans aucun compromis pour le confort et les économies d'énergie

- › **Confort sur-mesure** : chaque zone est contrôlée individuellement par pas de 0,5 °C.
- › **Fonctionnement silencieux** : à partir de 25 dB(A) pour l'unité gainable.
- › **Hautes performances énergétiques saisonnières** : jusqu'à A++ en rafraîchissement et A+ en chauffage
- › **Rationalisation** du nombre d'unités intérieures

Pilotable à distance, par la voix et intégrable dans les maisons connectées

Grâce à l'option Webservice, pilotez votre installation

- › **du bout des doigts** depuis votre smartphone, tablette ou PC
- › **au son de votre voix**, grâce aux compatibilités avec les enceintes connectées Google Assistant et Amazon Alexa
- › **dans les écosystèmes de maisons connectées** Schneider Electric Wiser et Tydom de Delta Dore.

Solution sous Avis Technique...

La solution combinée Gainable Daikin et Multizoning Airzone dispose d'Avis Technique en combinaison avec :

- › les systèmes de **VMC simple flux ALIZE 2018** de types Hygro A et Hygro B de la société Anjos (Avis Technique 14.5/23-2312_V1).
- › le système de **VMC simple flux hygroréglable HEALTHBOX 3.0 HYGRO+** de la société Renson (Avis Technique 14.5/18-2296_V2).
- › les systèmes de **VMC simple flux BAHIA** de types Hygro A et Hygro B de la société Aldès (Avis Technique 14.5/23-2314_V1).



...et optimisable dans la RE2020

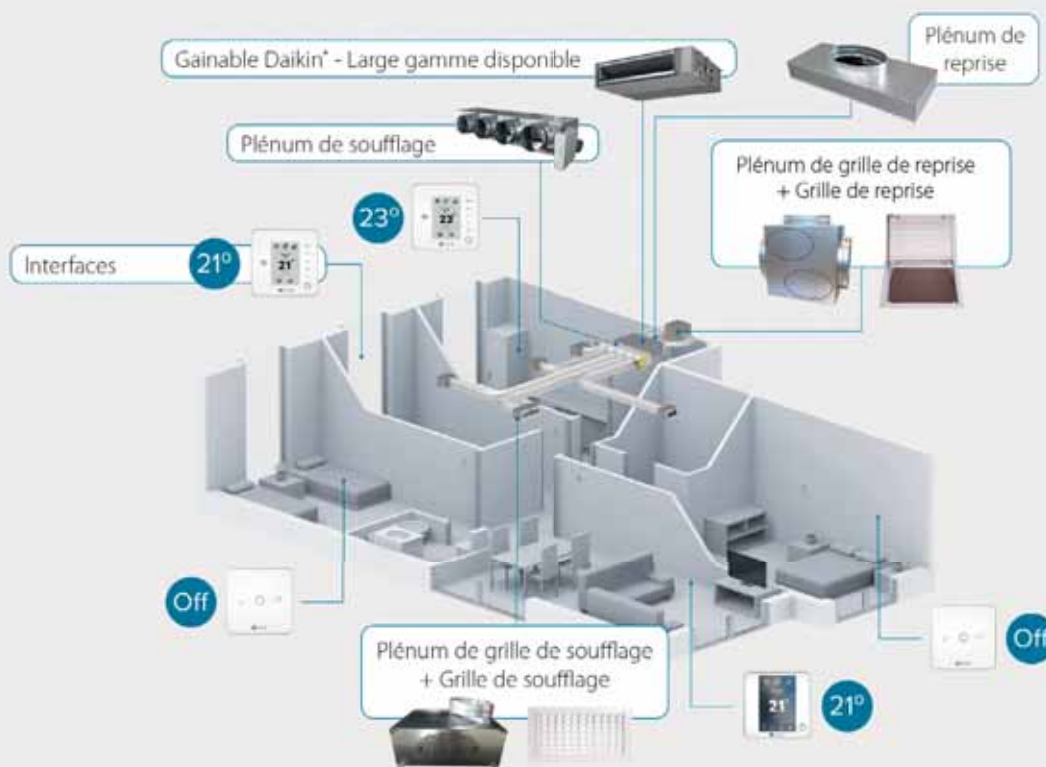
- › **Blocage chaud seul** possible.
- › **Certification eu.bac** pour une meilleure valorisation du système de régulation.
- › **Fiche PEP** disponible selon les modèles.

La solution combinée Daikin - Airzone

Il s'agit d'une pompe à chaleur Air / Air de type gainable, **installée dans les combles ou faux plafonds**, à laquelle il est combiné un dispositif de régulation pièce par pièce appelé Multizoning.

Ce système équipé de registres motorisés permet de piloter **jusqu'à 8 zones**, via un thermostat centralisé situé dans la pièce principale et des thermostats individuels installés dans chacune des zones.

L'air est diffusé par des grilles de soufflage grâce aux gaines raccordées au système.



* Un groupe extérieur est associé au gainable Daikin (non visible sur le schéma d'illustration).

Plénum de soufflage



Les plénums motorisés Airzone permettent un contrôle complet du gainable Daikin.
Un système Plug & Play permet de contrôler jusqu'à 8 zones indépendamment les unes des autres.

Vous avez le choix entre deux types de plénums :



- > Standard, avec une entrée d'air neuf disponible et permettant également de traiter jusqu'à 8 zones
- > Medium, sans entrée d'air neuf et d'une hauteur réduite de 5 cm vs. la version Standard, et pouvant couvrir jusqu'à 6 zones

Tableaux de compatibilités et références

Plénum Standard (avec entrée d'air neuf)

				FBA-A(9) [tailles 35 à 140] ADEA-A [tailles 35 à 125]							
											
Nombre de registres motorisés	Référence	Dimensions L x H x P (mm)									
			35	50	60	71	100	125	140		
Plénum Standard 	2	AZEZ6DAIST07S2	930 x 300 x 454	•	•						
	3	AZEZ6DAIST07S3		•	•						
	4	AZEZ6DAIST07S4	1140 x 300 x 454	•	•						
		AZEZ6DAIST07M4				•	•				
	5	AZEZ6DAIST07M5	1425 x 300 x 454			•	•				
		AZEZ6DAIST07L5						•	•	•	
	6	AZEZ6DAIST07M6	1638 x 300 x 454			•	•				
		AZEZ6DAIST07L6						•	•	•	
7	AZEZ6DAIST07L7	1425 x 515 x 454					•	•	•		
8	AZEZ6DAIST07L8	1425 x 515 x 454					•	•	•		

Plénum Medium (sans entrée d'air neuf)

				FBA-A(9) [tailles 35 à 140] ADEA-A [tailles 35 à 125]							
											
Nombre de registres motorisés	Référence	Dimensions L x H x P (mm)									
			35	50	60	71	100	125	140		
Plénum Medium 	2	AZEZ6DAIBS07S2	930 x 300 x 454	•	•						
	3	AZEZ6DAIBS07S3		930 x 300 x 454	•	•					
		AZEZ6DAIBS07M3				•	•				
	4	AZEZ6DAIBS07S4	1140 x 250 x 454	•	•						
		AZEZ6DAIBS07M4				•	•				
		AZEZ6DAIBS07L4						•	•	•	
	5	AZEZ6DAIBS07S5	1425 x 250 x 454	•							
		AZEZ6DAIBS07M5				•	•				
AZEZ6DAIBS07L5							•	•	•		
6	AZEZ6DAIBS07M6	1638 x 300 x 454			•	•					
	AZEZ6DAIBS07L6						•	•	•		

Plénum de reprise

De manière à vous offrir une solution complète, nous vous proposons un plénum de reprise isolé en complément du plénum de soufflage, adapté aux dimensions du gainable choisi.

La taille du plénum de reprise (S, M ou L) est sélectionnée à partir de la taille du plénum de soufflage (S, M ou L).

Références	Tailles	Nb. de piquages x Diam. (mm)
AZCEZDAPR07S	S	1 x Ø 250 mm
AZCEZDAPR07M	M	2 x Ø 250 mm
AZCEZDAPR07L	L	4 x Ø 250 mm

La taille du plénum de reprise (S, M ou L) est sélectionnée à partir de la taille du plénum de soufflage (S, M ou L).



Interfaces

La gamme de thermostats au design épuré, présente des finitions en aluminium et en verre trempé. Vous pouvez réguler jusqu'à 8 zones indépendamment les unes des autres, en ayant systématiquement un thermostat configuré comme principal (thermostats Bluezero ou Think) qui permet de contrôler :

- La zone dans laquelle il est installé, comme tous les autres thermostats de zone (uniquement disponible via Bluezero)
- Les paramètres des interfaces de l'ensemble de l'installation
- Le mode de fonctionnement du gainable auquel le système est connecté.



Thermostat Bluezero

Le thermostat Bluezero (filaire) **offre une expérience d'utilisation complète et intuitive.**

- > Définition du nom des zones
- > Choix du mode de fonctionnement*
- > Choix de la température de consigne de la zone et des autres pièces
- > Lecture de la température ambiante et du taux d'humidité de la zone.

Type	Référence
Filaire	AZCE6BLUEZEROCB



Thermostat Think

Le thermostat Think (radio) dispose d'une interface graphique rétro-éclairée avec des boutons capacitifs **pour un usage simplifié.**

- > Choix du mode de fonctionnement*
- > Choix de la température de consigne de la zone
- > Lecture de la température ambiante et du taux d'humidité de la zone.

Type	Référence
Radio	AZCE6THINKRB

* Fonctionnalité disponible seulement si le thermostat est configuré comme thermostat principal.





Thermostat Lite

Une interface moderne indique **le mode et l'état de la demande de la pièce grâce à des codes couleur.**

- > Marche / Arrêt du chauffage ou rafraîchissement de la zone
- > Régulation de la température dans une plage de ± 3 °C par rapport à la valeur de base définie depuis le thermostat Blueface ou le Webserver.
- > Mesure de la température ambiante et du taux d'humidité de la zone.

Type	Référence
Filaire	AZCE6LITECB
Radio	AZCE6LITERB



Webserver

En ajoutant le Webserver Airzone Cloud, il est possible de **contrôler l'ensemble de son installation depuis son smartphone, sa tablette ou son PC.** Cet accessoire est indispensable afin de réaliser de la programmation.

Pour cela, il suffit de disposer d'un accès à Internet et de télécharger l'application disponible pour iOS et Android ou via airzonecloud.com

Montage	Connexion	Référence
Rail DIN	WiFi / Ethernet	AZX6WSPHUB
Bus domotique	WiFi	AZX6WSC5GER

- Les utilisateurs disposant d'un **Webserver Airzone Cloud** connecté à leur système de régulation Airzone, peuvent bénéficier :
- des fonctionnalités de contrôle vocal à l'aide de **Google Assistant** ou d'**Amazon**
 - de l'intégration des **écosystèmes de maison connectée Delta Dore (Tydom)** et **Schneider Electric Wise**



Câble bus

Un câble bus Airzone est disponible pour les thermostats en version filaire.

Type	Référence
15 m	AZX6CABLEBUS15
100 m	AZX6CABLEBUS100



Accessoire blocage chaud seul

Pour inhiber le fonctionnement rafraîchissement du système.

Référence
AZX6MCS

- Pour le bon fonctionnement du système Multizoning, la télécommande filaire Madoka Daikin (références BRC1H52W/S/K) est requise.**



Diffusion

Afin de simplifier l'installation nous vous proposons la solution idéale pour intégrer les gainables dans les combles et ainsi améliorer le confort et l'efficacité énergétique de votre installation.

Accessoires de reprise



RRFR050050BTX

Grille de reprise porte-filtre

Référence	Taille	Nombre
RRFR050050BTX	500 x 500 mm	1



BR500

Plénium de grille de reprise isolé

Référence	Taille (largeur x hauteur x profondeur)	Nb. de piquages x Diam. (mm)	Nombre
BR500	591,6 x 300 x 591,6 mm	5 x Ø 250 mm	1

Accessoires de soufflage

Choisissez le type de grille de soufflage selon vos envies :

- > Grille RDHV pour une orientation horizontale du flux d'air (installation murale) [H]
- > Grille RLQV pour une orientation verticale du flux d'air (installation en plafond) [V]



RDHV040015BKX
(Type mural)

Grille de soufflage

Référence	Installation	Taille (largeur x hauteur)	Nombre
RDHV040015BKX	Murale	400 x 150 mm	1



RLQV040015BKX
(Type plafond)

Référence	Installation	Taille (largeur x hauteur)	Nombre
RLQV040015BKX	Plafond	400 x 150 mm	1



PREJ040015T

Plénium de grille de soufflage

Référence	Taille (largeur x hauteur x profondeur)	Nb. de piquages x Diam. (mm)	Nombre
PREJ040015T	403,2 x 156,6 x 362,4 mm si raccordement gaine par l'arrière	Piquage elliptique 1 x Ø 200 mm	1
	403,2 x 209,1 x 336,4 mm si raccordement gaine par le dessus		



Solution gainable Daikin

STANDARD

Pompe à chaleur Air/Air - ADEA-A **R-32** BLUEEVOLUTION



ADEA-A

ADEA-A

Unité intérieure				ADEA35A	ADEA50A	ADEA60A	ADEA71A
Puissance restituée	Froid		kW	1,3 / 3,4 / 4	1,7 / 5 / 5,3	1,7 / 5,7 / 6	2,3 / 6,8 / 6,98
	Chaud	à +7°CBS ext	kW	1,3 / 4 / 4,8	1,7 / 5,5 / 5,7	1,7 / 7 / 7	2,3 / 7,5 / 7,66
		à -5°CBS ext	kW	- / 2,26 / 3,07	- / 3,43 / 3,64	- / 4,25 / 4,55	- / 4,57 / 4,67
		à -10°CBS ext	kW	- / 1,96 / 2,61	- / 2,92 / 3,09	- / 3,7 / 3,87	- / 4,68 / 4,78
Puissance absorbée	Froid	Nominal	kW	0,9	1,53	1,66	2,31
	Chaud	Nominal	kW	1,01	1,47	1,93	2,15
Efficacité saisonnière (selon la norme EN14825)	Froid	Label		A+			A
		Pdesign	kW	3,4	5	5,7	6,8
		SEER		5,75	5,65	5,74	5,35
		Conso. éner. annuelle	kWh	207	310	347	445
	Chaud	Label		A+			A
		Pdesign	kW	2,9	4,4	4,6	6
		SCOP		4	4	4	3,8
		Conso. éner. annuelle	kWh	1 014	1 538	1 610	2 209
Efficacité nominale	EER / COP ⁽¹⁾	Froid / Chaud	Nominal	3,27 / 3,74		3,43 / 3,63	2,95 / 3,49
Dimensions	H x L x P	mm	245 x 700 x 800			245 x 1 000 x 800	
Poids de l'unité		kg	28			35	
Débit d'air	Froid	PV / MV / GV	m³/h	630 / 750 / 900			750 / 900 / 1 080
	Chaud	PV / MV / GV	m³/h	630 / 750 / 900			750 / 900 / 1 080
Zone d'exploitation (en combinaison avec multizoning Airzone)	Froid	Min. / Max.	m³/h	240 / 1 020			286 / 1 230
	Chaud	Min. / Max.	m³/h	240 / 1 020			286 / 1 230
Pression statique disponible	Max. / Min.	Pa	30 / 150				
Niveau de pression sonore	Froid	PV / MV / GV	dB(A)	29 / 32 / 35			25 / 28 / 30
	Chaud	PV / MV / GV	dB(A)	29 / 34 / 37			25 / 28 / 31
Puissance sonore	Froid / Chaud	Nominal	dB(A)	60	60	56	56
Télécommande	Filaire		BRC1H52W/S/K				

(1) EER/COP selon la norme Eurovent - EN14511.



ARXM-R(9)

ARXM-R(9)

Groupe extérieur				ARXM35R9	ARXM50R	ARXM60R	ARXM71R
Dimensions (capot et grilles inclus)	H x L x P	mm	552 x 840 x 350		734 x 954 x 401		
Poids		kg	32		49		
Débit d'air	Froid	Nominal	m³/h	2 160	2 796	2 796	
	Chaud	Nominal	m³/h	1 698	2 646	2 646	2 646
Niveau de pression sonore	Froid	Nominal	dB(A)	49	48	48	52
	Chaud	Nominal	dB(A)	49	49	49	52
Puissance sonore	Froid / Chaud	Nominal	dB(A)	61 / 61	62 / 62	63 / 63	65 / 65
Plage de fonctionnement température extérieure	Mode froid	°CBS	-10~46				
	Mode chaud	°CBH	-15~18				
Type de compresseur			Swing				
Réfrigérant / PRP			R-32 / 675		R-32 / 675		
Charge (kg) / T eq CO ₂			0,76 / 0,52		1,15 / 0,78		
Flag F-Gas			Non hermétique				
Préchargé d'usine jusqu'à		m	10				
Raccordements frigorifiques	Long. tuyauterie	UI - UE Max.	m	20	30		
	Dénivelé	UI - UE Max.	m	15	20		
	Liquide	DE	"	1/4			3/8
	Gaz	DE	"	3/8	1/2		5/8
Alimentation électrique	Phase / Fréquence / Tension	Ph/Hz/V	1~ / 50 / 220-240				
	Câble liaison	int / ext	mm²	4G2,5			
Courant-50 Hz	Protection	Disjoncteur	Courbe D	16A			

Solution gainable Daikin

STANDARD

Pompe à chaleur Air/Air - ADEA-A **R-32** BLUEEVOLUTION



ADEA-A

ADEA-A

Unité intérieure				ADEA71A	ADEA100A	ADEA125A
Puissance restituée	Froid		kW	3,2 / 6,8 / 8	5 / 9,5 / 11,2	5,7 / 12,1 / 14
	Chaud	à +7 °CBS	kW	3,5 / 7,5 / 9	5,1 / 10,8 / 12,8	6 / 13,5 / 16
		à -5 °C CBS ext	kW	- / - / 6,2	- / - / 10	- / - / 12,5
		à -10 °C CBS ext	kW	- / - / 5,67	- / - / 9,43	- / - / 11,8
Puissance absorbée	Froid	Nominal	kW	2,08	2,97	5,33
	Chaud	Nominal	kW	2,07	2,33	3,47
Efficacité saisonnière (selon la norme EN14825 Climat tempéré)	Froid	Label		A	A	-
		Pdesign	kW	6,8	9,5	12,1
		SEER		5,44	5,13	4,73
		Conso. éner. annuelle	kWh	437	648	1 534
	Chaud	Label		A	A	-
		Pdesign	kW	4,5	6	6
		SCOP		3,81	3,81	3,5
		Conso. éner. annuelle	kWh	1 654	2 206	2 399
Efficacité nominale	EER/COP ⁽¹⁾	Froid / Chaud		3,27 / 3,62	3,20 / 4,63	2,27 / 3,89
Dimensions	HxLxP	mm	245 x 1 000 x 800	245 x 1 400 x 800		
Poids de l'unité		kg	35	46		
Débit d'air	Froid	PV / MV / GV	m ³ /h	750 / 900 / 1 080	1 380 / 1 560 / 1 740	1 410 / 1 740 / 2 040
	Chaud	PV / MV / GV	m ³ /h	750 / 900 / 1 080	1 380 / 1 560 / 1 740	1 410 / 1 740 / 2 040
Zone d'exploitation (en combinaison avec multizoning Airzone)	Froid	Min. / Max.	m ³ /h	286 / 1 230	526 / 2 010	538 / 2 338
	Chaud	Min. / Max.	m ³ /h	286 / 1 230	526 / 2 010	538 / 2 338
Pression statique disponible	Min. / Max.	Pa	30 / 150	40 / 150	50 / 150	
Pression sonore	Froid	PV / MV / GV	dB(A)	25 / 28 / 30	30 / 32 / 34	32 / 35 / 37
	Chaud	PV / MV / GV	dB(A)	25 / 28 / 31	30 / 33 / 36	32 / 35 / 38
Puissance sonore	Froid	Nominal	dB(A)	56	58	62
Télécommande	Filaire			BRC1H52W/S/K		

(1) EER/COP selon la norme Eurovent - EN14511.



AZAS-MV1

AZAS-MV1

Groupe extérieur				AZAS71MV1	AZAS100MV1	AZAS125MV1
Dimensions (capot et grilles inclus)	HxLxP	mm		770 x 900 x 320	990 x 940 x 320	
Poids		kg		60	70	70
Débit d'air	Froid	Nominal	m ³ /h	3 360	4 140	4 260
	Chaud	Nominal	m ³ /h	3 000	4 920	4 920
Niveau de pression sonore	Froid	Nominal	dB(A)	46	53	53
	Chaud	Nominal	dB(A)	47	57	57
Puissance sonore	Froid	Nominal	dB(A)	65	70	71
Plage de fonctionnement température extérieure	Mode froid	°CBS		-5 ~ 46		
	Mode chaud	°CBH		-15 ~ 15,5		
Type de compresseur				Swing		
Réfrigérant / PRP				R-32 / 675	R-32 / 675	
Charge (kg) / T eq CO ₂				2,45 / 1,65	2,60 / 1,76	
Flag F-Gas				Non hermétique		
Préchargé d'usine jusqu'à		m		30		
Raccordements frigorifiques	Long. tuyauterie	UI - UE Max.	m	30		
	Dénivelé	UI - UE Max.	m	30		
	Liquide	DE	"	3/8		
	Gaz	DE	"	5/8		
Alimentation électrique	Phase / Fréquence / Tension	Ph/Hz/V		1~ / 50 / 220-240		
	Câble liaison	int / ext	mm ²	4G2,5		
Courant-50 Hz	Protection	Disjoncteur	Courbe D	20A	25A	32A

Solution gainable Daikin

STANDARD

Pompe à chaleur Air/Air - FBA-A9 **R-32** BLUEEVOLUTION



FBA-A9

FBA-A9

Unité intérieure				FBA35A9	FBA50A9	FBA60A9
Puissance restituée	Froid		kW	1,3 / 3,4 / 4	1,7 / 5 / 5,3	1,7 / 5,7 / 6
	Chaud	à +7°CBS ext	kW	1,3 / 4 / 4,8	1,7 / 5,5 / 5,7	1,7 / 7 / 7,1
		à -5°CBS ext	kW	- / 2,5 / 3,07	- / 3,43 / 3,64	- / 4,55 / 4,55
		à -10°CBS ext	kW	- / 2,12 / 2,61	- / 2,92 / 3,09	- / 3,87 / 3,87
Puissance absorbée	Froid	Nominal	kW	0,85	1,41	1,64
	Chaud	Nominal	kW	1	1,44	1,89
Efficacité saisonnière (selon la norme EN14825)	Froid	Label		A++		
		Pdesign	kW	3,4	5	5,7
		SEER		6,23	6,27	5,91
		Conso. éner. annuelle	kWh	191	279	336
	Chaud	Label		A+		
		Pdesign	kW	2,9	4,4	4,6
		SCOP		4,07	4,06	4,01
		Conso. éner. annuelle	kWh	996	1517	1607
Efficacité nominale	EER/COP ⁽¹⁾	Froid / Chaud	Nominal	4,02 / 4,02	3,55 / 3,83	3,48 / 3,71
Dimensions	H x L x P		mm	245 x 700 x 800		245 x 1000 x 800
Poids			kg	28	28	35
Débit d'air	Froid	PV / MV / GV	m³/h	630 / 750 / 900		750 / 900 / 1080
	Chaud	PV / MV / GV	m³/h	630 / 750 / 900		750 / 900 / 1080
Zone d'exploitation (en combinaison avec multizoning Airzone)	Froid	Min. / Max.	m³/h	240 / 1020	240 / 1020	286 / 1230
	Chaud	Min. / Max.	m³/h	240 / 1020	240 / 1020	286 / 1230
Pression statique disponible	Min. / Max.		Pa	30 / 150		
Niveau de pression sonore	Froid	PV / MV / GV	dB(A)	29 / 32 / 35		25 / 28 / 30
	Chaud	PV / MV / GV	dB(A)	29 / 34 / 37		25 / 28 / 31
Puissance sonore	Froid	Nominal	dB(A)	60		56
Télécommande	Fil			BRC1H52W/S/K		

(1) EER/COP selon la norme Eurovent 2012



RXM-R(9)

RXM-R(9)

Groupe extérieur				RXM35R9	RXM50R	RXM60R
Dimensions (capot et grilles inclus)		H x L x P	mm	552 x 840 x 350		734 x 954 x 401
Poids			kg	32	49	
Débit d'air	Froid	Nominal	m³/h	2160	2796	
	Chaud	Nominal	m³/h	1698	2646	2646
Puissance sonore	Froid / Chaud	Nominal	dB(A)	61 / 61	62 / 62	63 / 63
Niveau de pression sonore	Froid	Nominal	dB(A)	49	48	48
	Chaud	Nominal	dB(A)	49	49	49
Plage de fonctionnement température extérieure	Mode froid	°CBS		-10 ~ 46		
	Mode chaud	°CBH		-15 ~ 18		
Type de compresseur				Swing		
Réfrigérant / PRP				R-32 / 675		
Charge (kg) / T eq CO ₂				0,76 / 0,52	1,15 / 0,78	
Flag F-Gas				Non hermétique		
Préchargé d'usine jusqu'à			m	10		
Raccordements frigorifiques	Longueur tuyauterie	UE-UI Max	m	20	30	
	Dénivelé	UE-UI Max	m	15	20	
	Liquide	DE	"		1 / 4	
	Gaz	DE	"	3 / 8	1 / 2	
Alimentation électrique	Phase fréquence tension	Ph/Hz/V		1 ~ / 50 / 220-240		
	Câble liaison	int / ext	mm²	4G2,5		
Courant - 50 Hz	Protection	Disjoncteur	Courbe D	16A		

Solution gainable Daikin

STANDARD

Pompe à chaleur Air/Air - FBA-A(9) **R-32** **BLUEEVOLUTION**



FBA-A(9)

FBA-A(9)

Unité intérieure				FBA71A9	FBA100A	FBA125A	FBA140A
Puissance restituée	Froid		kW	2,3 / 6,8 / 6,98	5 / 9,5 / 11,2	5,7 / 12,1 / 14	6,2 / 13,4 / 15,4
	Chaud	à +7°CBS ext	kW	2,3 / 7,5 / 7,66	5,1 / 10,8 / 12,8	6 / 13,5 / 16	6,2 / 15,5 / 18
		à -5°CBS ext	kW	- / 4,57 / 4,67	- / - / 10	- / - / 12,5	- / - / 13,5
		à -10°CBS ext	kW	- / 4,68 / 4,78	- / - / 9,43	- / - / 11,8	- / - / 12,7
Puissance absorbée	Froid	Nominal	kW	1,89	2,97	5,26	4,93
	Chaud	Nominal	kW	2,04	2,26	3,37	3,9
Efficacité saisonnière (selon la norme EN14825)	Froid	Label		A	A	-	-
		Pdesign	kW	6,8	9,5	12,1	13
		SEER		5,57	5,25	4,85	5,50
		Conso. éner. annuelle	kWh	427	633	1 497	1 418
	Chaud	Label		A	A	-	-
		Pdesign	kW	4,5	6	6	7,8
		SCOP		3,81	3,81	3,55	3,85
		Conso. éner. annuelle	kWh	1 654	2 205	2 366	2 836
Efficacité nominale	EER/COP ⁽¹⁾	Froid/Chaud	Nominal	3,60/3,67	3,20/4,77	2,30/4,01	2,72/3,98
Couleur							
Dimensions	HxLxP	mm		245 x 1000 x 800	245 x 1400 x 800	245 x 1400 x 800	245 x 1400 x 800
Poids		kg		35	46	46	46
Débit d'air	Froid	PV / MV / GV	m³/h	750 / 900 / 1 080	1 380 / 1 560 / 1 740	1 410 / 1 740 / 2 040	1 410 / 1 740 / 2 040
	Chaud	PV / MV / GV	m³/h	750 / 900 / 1 080	1 380 / 1 560 / 1 740	1 410 / 1 740 / 2 040	1 410 / 1 740 / 2 040
Zone d'exploitation (en combinaison avec multizoning Airzone)	Froid	Min. / Max.	m³/h	286 / 1 230	526 / 2 010	538 / 2 338	538 / 2 338
	Chaud	Min. / Max.	m³/h	286 / 1 230	526 / 2 010	538 / 2 338	538 / 2 338
Pression statique disponible	Min./ Max.	Pa		30 / 150	40 / 150	50 / 150	50 / 150
Niveau de pression sonore	Froid	PV / MV / GV	dB(A)	25 / 28 / 30	30 / 32 / 34	32 / 35 / 37	32 / 35 / 37
	Chaud	PV / MV / GV	dB(A)	25 / 28 / 31	30 / 33 / 36	32 / 35 / 38	32 / 35 / 38
Puissance sonore	Froid	Nominal	dB(A)	56	58	62	62
Télécommande	Filaire						

(1) EER/COP selon la norme Eurovent 2012



AZAS-MV1

ARXM-R / AZAS-MV1/MY1

Groupe extérieur				ARXM71R	AZAS100MV1	AZAS125MV1	AZAS140MV1	AZAS100MY1	AZAS125MY1	AZAS140MY1
Dimensions (capot et grilles inclus)	HxLxP	mm		734 x 954 x 401	990 x 940 x 320			990 x 940 x 320		
Poids		kg		49	70	78	70	78		
Débit d'air	Froid	Nominal	m³/h	2 796	4 140	4 260	4 560	4 140	4 260	4 560
	Chaud	Nominal	m³/h	2 646	4 920					
Niveau de pression sonore	Froid	Nominal	dB(A)	52	53	53	54	53	53	54
	Chaud	Nominal	dB(A)	52	57	57	57	57	57	57
Puissance sonore	Froid	Nominal	dB(A)	65	70	71	73	70	71	73
Plage de fonctionnement température extérieure	Mode froid	°CBS		-10 ~ 46	-5 ~ 46					
	Mode chaud	°CBH		-15 ~ 18	-15 ~ 15,5					
Type de compresseur				Swing	Swing					
Réfrigérant / PRP				R-32/675	R-32/675					
Charge (kg) / T eq CO ₂				1,15/0,78	2,60/1,76	2,90/1,96	2,60/1,76	2,90/1,96	2,90/1,96	
Flag F-Gas				Non hermétique	Non hermétique					
Préchargé d'usine jusqu'à		m		10	30					
Raccordements frigorifiques	Longueur tuyauterie	UI - UE Max.	m	30	30					
	Dénivelé	UI - UE Max.	m	20	30					
	Liquide	DE	"	3/8	3/8					
	Gaz	DE	"	5/8	5/8					
Alimentation électrique	Phase/Fréquence/Tension	Ph/Hz/V		1~/50/220-240	1~/50/220-240			3~/50/380-415		
	Câble liaison	int/ext	mm²	4G2,5	4G2,5					
Courant - 50 Hz	Protection	Disjoncteur	Courbe D	16A	25A	32A	32A	16A	16A	16A

Solution gainable Daikin

STANDARD

Pompe à chaleur Air/Air - FBA-A(9) **R-32** **BLUEEVOLUTION**



FBA-A (9)

FBA-A(9)

Unité intérieure				FBA71A9	FBA100A	FBA125A	FBA140A
Puissance restituée	Froid		kW	3,2 / 6,8 / 8	5 / 9,5 / 11,2	5,7 / 12,1 / 14	6,2 / 13,4 / 15,4
	Chaud	à +7°CBS ext	kW	3,5 / 7,5 / 9	5,1 / 10,8 / 12,8	6 / 13,5 / 16	6,2 / 15,5 / 18
		à -5°CBS ext	kW	- / - / 6,2	- / - / 10	- / - / 12,5	- / - / 13,5
		à -10°CBS ext	kW	- / - / 5,67	- / - / 9,43	- / - / 11,8	- / - / 12,7
Puissance absorbée	Froid	Nominal	kW	1,89	2,97	4,64	4,77
	Chaud	Nominal	kW	1,93	2,26	3,37	3,90
Efficacité saisonnière (selon la norme EN14825)	Froid	Label		A++	A+	-	-
		Pdesign	kW	6,8	9,5	12,1	13,4
		SEER		6,19	5,83	5,49	5,81
		Conso. éner. annuelle	kWh	385	570	1 322	1 384
	Chaud	Label		A+	A	-	-
		Pdesign	kW	4,5	6	6	7,8
		SCOP		4,01	3,85	3,63	3,85
		Conso. éner. annuelle	kWh	1 571	2 182	2 314	2 836
Efficacité nominale	EER/COP ⁽¹⁾	Froid/Chaud	Nominal	3,60/3,89	3,20/4,77	2,61/4,01	2,81/3,98
Couleur				-			
Dimensions	H x L x P	mm		245 x 1 000 x 800	245 x 1 400 x 800	245 x 1 400 x 800	245 x 1 400 x 800
Poids		kg		35	46	46	46
Débit d'air	Froid	PV / MV / GV	m³/h	750 / 900 / 1 080	1 380 / 1 560 / 1 740	1 410 / 1 740 / 2 040	1 410 / 1 740 / 2 040
	Chaud	PV / MV / GV	m³/h	750 / 900 / 1 080	1 380 / 1 560 / 1 740	1 410 / 1 740 / 2 040	1 410 / 1 740 / 2 040
Zone d'exploitation (en combinaison avec multizoning Airzone)	Froid	Min. / Max.	m³/h	286 / 1 230	526 / 2 010	538 / 2 338	538 / 2 338
	Chaud	Min. / Max.	m³/h	286 / 1 230	526 / 2 010	538 / 2 338	538 / 2 338
Pression statique disponible	Min./Max.	Pa		30 / 150	40 / 150	50 / 150	50 / 150
Niveau de pression sonore	Froid	PV / MV / GV	dB(A)	25 / 28 / 30	30 / 32 / 34	32 / 35 / 37	32 / 35 / 37
	Chaud	PV / MV / GV	dB(A)	25 / 28 / 31	30 / 33 / 36	32 / 35 / 38	32 / 35 / 38
Puissance sonore	Froid	Nominal	dB(A)	56	58	62	62
Télécommande	Filaire			BRC1H52W/S/K			

(1) EER/COP selon la norme Eurovent 2012



RZASG-MV1

RZASG-MV1/MY1

Groupe extérieur				RZASG71MV1	RZASG100MV1	RZASG125MV1	RZASG140MV1	RZASG100MY1	RZASG125MY1	RZASG140MY1
Dimensions (capot et grilles inclus)	H x L x P	mm		770 x 900 x 320	990 x 940 x 320			990 x 940 x 320		
Poids		kg		60	70	70	78	70	70	77
Débit d'air	Froid	Nominal	m³/h	3 360	4 140	4 260	4 560	4 140	4 260	4 560
	Chaud	Nominal	m³/h	3 000	4 920					
Niveau de pression sonore	Froid	Nominal	dB(A)	46	53		54	53		54
	Chaud	Nominal	dB(A)	47	57			57		
Puissance sonore	Froid	Nominal	dB(A)	65	70	71	73	70	71	73
Plage de fonctionnement température extérieure	Mode froid	°CBS		-15 ~ 46						
	Mode chaud	°CBH		-15 ~ 15,5						
Type de compresseur				Swing						
Réfrigérant / PRP				R-32 / 675	R-32 / 675		R-32 / 675	R-32 / 675		R-32 / 675
Charge (kg)/T eq CO ₂				2,45/1,65	2,60/1,76		2,90/1,96	2,60/1,76		2,90/1,96
Flag F-Gas				Non hermétique						
Préchargé d'usine jusqu'à		m		30						
Raccordements frigorifiques	Longueur tuyauterie	UI - UE Max.	m	50						
	Dénivelé	UI - UE Max.	m	30						
	Liquide	DE	"	3/8						
	Gaz	DE	"	5/8						
Alimentation électrique	Phase/Fréquence/Tension	Ph/Hz/V		1 ~ /50/220-240				3 ~ /50/380-415		
	Câble liaison	int/ext	mm ²	4G2,5						
Courant - 50Hz	Protection	Disjoncteur	Courbe D	20A	25A	32A	32A	16A	16A	16A

Solution gainable Daikin

STANDARD

Pompe à chaleur Air/Air - FBA-A(9) **R-32** **BLUEEVOLUTION**



FBA-A (9)

FBA-A(9)

Unité intérieure				FBA71A9	FBA100A	FBA125A	FBA140A	
Puissance restituée	Froid		kW	- / 6,8 / -	- / 9,5 / -	- / 12,1 / -	- / 13,4 / -	
		Chaud	à +7 °CBS ext	kW	3,5 / 7,5 / 9	5,1 / 10,8 / 12,8	6 / 13,5 / 16,2	6,2 / 15,5 / 18
	à -5 °CBS ext		kW	- / - / 7,53	- / - / 10	- / - / 12,9	- / - / 13,5	
	à -10 °CBS ext		kW	- / - / 7,07	- / - / 9,43	- / - / 12	- / - / 12,7	
Puissance absorbée	Froid	Nominal	kW	2	2,58	3,70	4,69	
	Chaud	Nominal	kW	1,99	2,79	3,15	4,92	
Efficacité saisonnière (selon la norme EN14825)	Froid	Label		A++				
		Pdesign	kW	6,8	9,5	12,1	13,4	
		SEER		6,50	6,47	6,56	6,42	
		Conso. énerg. annuelle		kWh	366	514	1 107	1 252
	Chaud	Label		A+				
		Pdesign	kW	4,7	7,8	9,52	9,52	
		SCOP		4,2	4,36	4,37	4,34	
		Conso. énerg. annuelle		kWh	1 566	2 505	3 050	3 070
Efficacité nominale	EER / COP ⁽¹⁾		Froid / Chaud	Nominal	3,40 / 3,77	3,69 / 3,87	3,27 / 4,29	2,86 / 3,15
Dimensions	H x L x P			mm	245 x 1 000 x 800	245 x 1 400 x 800	245 x 1 400 x 800	245 x 1 400 x 800
Poids				kg	35	46	46	46
Débit d'air	Froid	PV / MV / GV	m³/h	750 / 900 / 1 080	1 380 / 1 560 / 1 740	1 410 / 1 740 / 2 040	1 410 / 1 740 / 2 040	
	Chaud	PV / MV / GV	m³/h	750 / 900 / 1 080	1 380 / 1 560 / 1 740	1 410 / 1 740 / 2 040	1 410 / 1 740 / 2 040	
Zone d'exploitation (en combinaison avec multizoning Airzone)	Froid	Min. / Max.	m³/h	286 / 1 230	526 / 2 010	538 / 2 338	538 / 2 338	
	Chaud	Min. / Max.	m³/h	286 / 1 230	526 / 2 010	538 / 2 338	538 / 2 338	
Pression statique disponible	Min./Max.		Pa	30 / 150	40 / 150	50 / 150	50 / 150	
Niveau de pression sonore	Froid	PV / MV / GV	dB(A)	25 / 28 / 30	30 / 32 / 34	32 / 35 / 37	32 / 35 / 37	
	Chaud	PV / MV / GV	dB(A)	25 / 28 / 31	30 / 33 / 36	32 / 35 / 38	32 / 35 / 38	
Puissance sonore	Froid	Nominal	dB(A)	56	58	62	62	
Télécommande	Filaire		BRC1H52W/S/K					

(1) EER/COP selon la norme Eurovent 2012



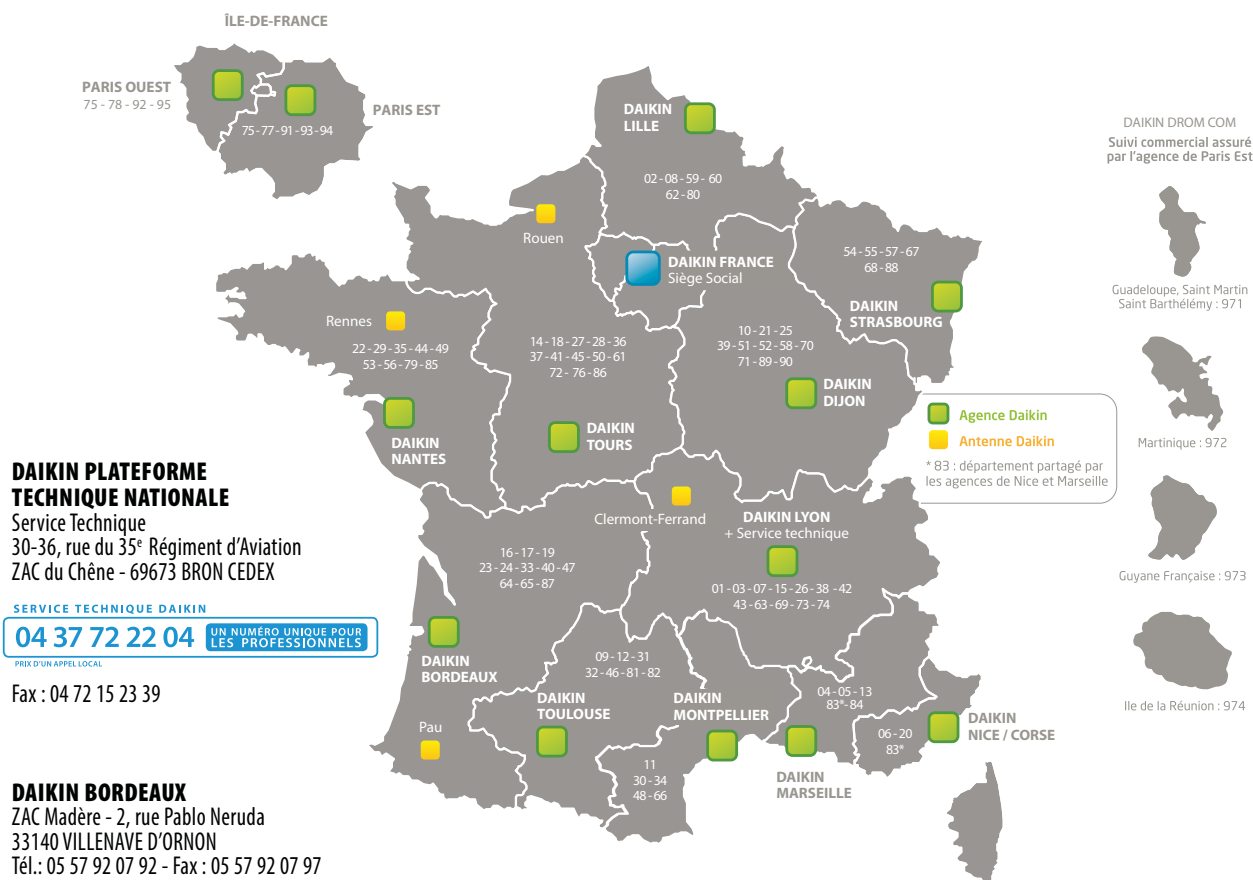
RZAG-NV1

RZAG-NV1/NY1

Groupe extérieur				RZAG71NV1	RZAG71NY1	RZAG100NV1	RZAG100NY1	RZAG125NV1	RZAG125NY1	RZAG140NV1	RZAG140NY1
Dimensions (capot et grilles inclus)	H x L x P		mm	870 x 1 100 x 460				870 x 1 100 x 460			
Poids			kg	81		85		95			
Débit d'air	Froid	Nominal	m³/h	4 080		4 020		4 800		5 220	
	Chaud	Nominal	m³/h	4 500		4 920		4 800		5 220	
Puissance sonore	Froid	Nominal	dB(A)	64		66		69		70	
Niveau de pression sonore	Froid	Nominal	dB(A)	46		47		49		50	
	Chaud	Nominal	dB(A)	48		50		52			
Plage de fonctionnement température extérieure	Mode froid		°CBS	-20 ~ 52				-20 ~ 52			
	Mode chaud		°CBH	-20 ~ 18				-20 ~ 18			
Type de compresseur				Swing				Swing			
Réfrigérant / PRP				R-32 / 675				R-32 / 675			
Charge (kg) / T eq CO ₂				3,2 / 2,16				3,7 / 2,50			
Flag F-Gas				Non hermétique				Non hermétique			
Préchargé d'usine jusqu'à			m	40				40			
Raccordements frigorifiques	Longueur tuyauterie	UI - UE Max.	m	55		85		85			
	Dénivelé	UI - UE Max.	m	30				30			
	Liquide	DE	"	3 / 8				3 / 8			
	Gaz	DE	"	5 / 8				5 / 8			
Alimentation électrique	Phase/Fréquence/Tension		Ph/Hz/V	1 ~ / 50 / 220-240	3 ~ / 50 / 380-415	1 ~ / 50 / 220-240	3 ~ / 50 / 380-415	1 ~ / 50 / 220-240	3 ~ / 50 / 380-415	1 ~ / 50 / 220-240	3 ~ / 50 / 380-415
	Câble liaison		int/ext	4G2,5				4G2,5			
Courant - 50 Hz	Protection	Disjoncteur	Courbe D	20A	16A	32A	16A	32A	16A	32A	16A

Un réseau à votre service

13 agences commerciales - 4 antennes locales



DAIKIN PLATEFORME TECHNIQUE NATIONALE

Service Technique
30-36, rue du 35^e Régiment d'Aviation
ZAC du Chêne - 69673 BRON CEDEX

SERVICE TECHNIQUE DAIKIN

04 37 72 22 04

UN NUMÉRO UNIQUE POUR LES PROFESSIONNELS

PREMIER D'UN APPEL LOCAL

Fax : 04 72 15 23 39

DAIKIN BORDEAUX

ZAC Madère - 2, rue Pablo Neruda
33140 VILLENAVE D'ORNON
Tél.: 05 57 92 07 92 - Fax : 05 57 92 07 97
bordeaux@daikin.fr

DAIKIN DIJON

Parc Tertiaire des Grands Crus
Immeuble Pythagore - Bât. i
60, avenue du 14 Juillet - 21300 CHENÔVE
Tél.: 03 80 52 63 14 - Fax : 03 80 52 71 59
dijon@daikin.fr

DAIKIN LILLE

« Le Pilat » - 393/395 rue du Général de Gaulle
59700 MARCO-EN-BARCEUL
Tél.: 03 20 45 93 33 - Fax : 03 20 45 93 73
lille@daikin.fr

DAIKIN LYON

30-36, rue du 35^e Régiment d'Aviation
ZAC du Chêne - 69673 BRON CEDEX
Tél.: 04 72 15 24 80 - Fax : 04 72 37 36 86
lyon@daikin.fr

DAIKIN MARSEILLE

Bâtiment 8 - Parc du Golf
350, avenue JRGG de la Lauzière
13290 AIX-EN-PROVENCE
Tél.: 04 42 90 89 00 - Fax : 04 42 90 89 01
marseille@daikin.fr

DAIKIN MONTPELLIER

Bât. A1 Rez-de-chaussée
120, impasse Jean-Baptiste Say
Zone d'Activités de l'Aéroport - 34470 PEROLS
Tél.: 04 99 13 68 99 - Fax : 04 67 22 32 08
montpellier@daikin.fr

DAIKIN NANTES

Nant'Est Entreprises - 3 ter, rue d'Athènes
BP 33601 - 44336 NANTES CEDEX 3
Tél.: 02 40 52 06 46 - Fax : 02 40 52 08 30
nantes@daikin.fr

DAIKIN NICE-CORSE

103, avenue France d'Outremer
06700 SAINT-LAURENT-DU-VAR
Tél.: 04 93 31 69 29 - Fax : 04 93 31 71 70
nice@daikin.fr

DAIKIN PARIS EST

Be Office
4-12, avenue de Joinville
94130 NOGENT-SUR-MARNE
Tél.: 01 48 71 58 00 - Fax : 01 48 71 58 29
paris@daikin.fr

DAIKIN PARIS OUEST

ZA du Petit Nanterre - 31, rue des Hautes Pâtures
Bât. B - Le Narval
92737 NANTERRE CEDEX
Tél.: 01 46 69 29 29 - Fax : 01 46 69 29 00
paris@daikin.fr

DAIKIN STRASBOURG

13, avenue de l'Europe
67300 SCHILTIGHEIM
Tél.: 03 88 62 50 10 - Fax : 03 88 62 40 95
strasbourg@daikin.fr

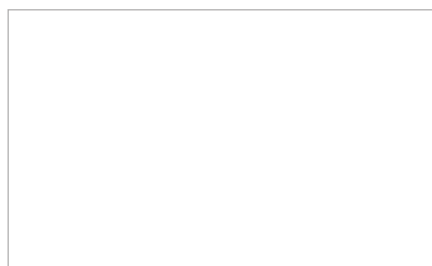
DAIKIN TOULOUSE

Rue du Lac
Regent Park 1 - Bât. 1 - Entrée A
31670 LABEGE
Tél.: 05 61 00 98 70 - Fax : 05 61 39 25 15
toulouse@daikin.fr

DAIKIN TOURS

29, rue de la Milletière
Bâtiment Caudron « C »
37100 TOURS
Tél.: 02 47 35 81 88 - Fax : 02 47 35 82 21
tours@daikin.fr

DAIKIN AIRCONDITIONING FRANCE SAS - Z.A. du Petit Nanterre - 31, rue des Hautes Pâtures - Bât B - Le Narval - 92737 Nanterre Cedex - Tél.: 01 46 69 95 69 - Fax : 01 47 21 41 60 - www.daikin.fr



Les unités daikin sont conformes aux normes européennes qui garantissent la sécurité des produits



Points de collecte sur www.quefairemesdechets.fr
Privilégiez la réparation ou le don de votre appareil !



Retrouvez Daikin France sur les réseaux sociaux !