


R-32
CONSOLE PERFERA

| | |
|-------------------------------------|---------------------|
| Référence | FVXTM30A & RXTM30A |
| Puissance Frigorifique/Calorifique* | 3 kW / 3,2 kW |
| Puissance Absorbée (froid / chaud)* | 0,690 kW / 0,720 kW |
| EER / COP* | 4,35 / 4,45 |
| SEER / SCOP** | 7,50 / 4,75 |
| Label (froid / chaud) | A++ / A++ |



*Conditions de mesure nominales EUROVENT : 35°C/27°C (rafraîchissement) & 7°C/20°C (chauffage) - **Calcul selon normes EN 14825
QR Code à scanner pour accéder à la bibliothèque du produit ou rendez-vous sur le site DAIKIN : my.daikin.fr

UNITE INTERIEURE
FVXTM30A

| | |
|----------------------------------------------|-----------------------------|
| Dimensions (H x L x P) | 600 x 750 x 238 mm |
| Poids de l'unité | 17 kg |
| Débit d'air nominal (Froid - Chaud) | 402 - 408 m ³ /h |
| Pression sonore – Froid (SIL - PV - MV - GV) | 20 - 25 - 32 - 39 dB(A) |
| Pression sonore - Chaud (SIL - PV - MV - GV) | 19 - 25 - 32 - 39 dB(A) |
| Puissance sonore (Froid - Chaud) | 53- 53 dB(A) |

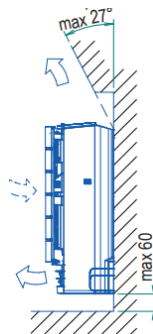
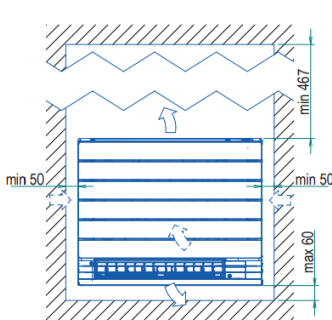
Contrôle de l'unité


Include

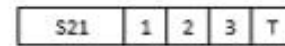
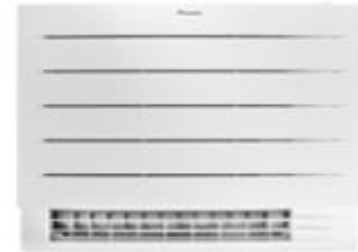


BRC073

- Télécommande infrarouge incluse.
- Option Télécommande filaire : **BRC073** (nécessite le câble **BRCW901A03/08***)
- Carte **EKRS21** nécessaire pour création du port S21.
- Pilotage à distance Onecta inclus


Espace requis pour l'entretien et la ventilation (mm)

UNITE EXTERIEURE
RXTM30A

| | | |
|-----------------------------------------|----------------|-------------------------------|
| Plage de fonctionnement °CBS | Froid Chaud | -10 / 46°C -30 / 24°C |
| Dimensions (H x L x P) | | 605 x 930 x 376 mm |
| Poids de l'unité | | 42 kg |
| Débit d'air nominal (Froid - Chaud) | | 2490 - 2490 m ³ /h |
| Pression sonore nominal (Froid - Chaud) | | 48 - 49 dB(A) |
| Puissance sonore (Froid - Chaud) | | 60 - 60 dB(A) |
| Section câble d'alimentation | | selon NF C 15-100 |
| Câble de liaison U.I / U.E | | 4G1.5 mm ² |
| Protection | | Courbe D – 16 A |


**TELECOMMANDE
FILAIRE**

Diamètre :
Ø Liquide - 1/4
Ø Gaz - 3/8
Ø Condensats -
(UI/UE) 26/18mm

Longueur Max :
UE à UI - 20 m
Dénivelé - 15 m

Charge de Fluide :
Préchargé - 0,76 kg
Préchargé - 10 m
Complément -20g/m

1N / 50 Hz / 220-240 V