

CONSTRUCTIONS  
NEUVES

# Pompe à chaleur Air/Air Mural Siesta ATXM-A



- › Économies d'énergie en chauffage (jusqu'à **A++**)
- › Confort d'été ultra-économique (jusqu'à **A++**)
- › Qualité d'air intérieur optimisée
- › Niveau sonore réduit : 19 dB(A)



ATXM-A



ARXM-A

# Pompes à chaleur

## La solution pour ceux qui voient plus loin

Vous voulez vous équiper d'un système de chauffage qui dure longtemps et qui favorise les économies d'énergie ? Vous souhaitez associer qualité de vie et respect de l'environnement en ayant recours à des énergies renouvelables ?

En choisissant une pompe à chaleur Daikin, vous faites un choix responsable et durable, résolument tourné vers l'avenir.



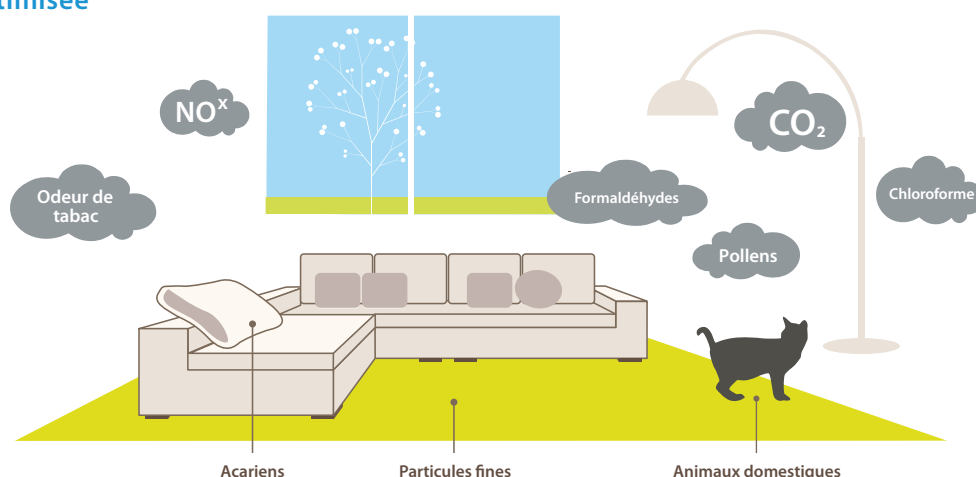
### Une qualité d'air intérieure optimisée

#### Pour faire face aux nombreuses sources de pollution de l'air...

Le saviez-vous ?

Le niveau de polluants contenus dans l'air intérieur peut être 2 à 5 fois, et dans certains cas 100 fois, plus élevé que le niveau de polluants contenus dans l'air extérieur.

(Source : USA Environmental Protection Agency).



#### ... Daikin vous propose une solution 4 en 1

Conscient de l'importance de l'air que vous respirez et que le bien-être chez soi ne se limite pas au confort thermique, Daikin a doté le mural Siesta ATXM-A :

1. de la **technologie Flash Streamer** décomposant les allergènes tels que les pollens ou les allergènes fongiques mais également les mauvaises odeurs afin de fournir une meilleure qualité d'air. Elle génère des électrons de façon à produire une réaction chimique en contact avec les poussières en suspension dans l'air.\*

Illustration avant et après quelques minutes d'exposition

#### Pollens



Avant exposition



Après exposition

#### Allergènes fongiques



Avant exposition



Après exposition

2. d'un **filtre anti-allergène** capturant les allergènes tels que le pollen afin d'assurer une diffusion d'air plus saine.
3. d'un **filtre désodorisant à apatite de titane** éliminant les mauvaises odeurs, par exemple celles de tabac ou d'animaux.
4. d'un **filtre à air statique anti-virus** dont l'efficacité a été reconnue contre les virus SARS-CoV-2 et H1N1.

\*Nota: la technologie Flash Streamer ne peut être utilisée à des fins médicales

# Le mural

La gamme murale ATXM-A est une solution de chauffage ultra-performante parfaitement adaptée aux exigences du résidentiel. Cette gamme alliant design, technologies et performances vous procure un confort idéal tout en vous faisant réaliser un maximum d'économies.

## ATXM-A Mural Siesta

### Économies d'énergie

- › **Label énergétique A+++** le plus élevé atteignable pour un maximum d'économies en chauffage et un minimum de dépenses en rafraîchissement.
- › **Meilleure valorisation dans les projets RE2020** grâce à la certification Eurovent et la possibilité de blocage chaud seul.
- › **Détecteur de présence :**
  - › L'unité ne se déclenche que si une présence est détectée. Si la pièce est inoccupée pendant 20 minutes, la température de consigne s'ajuste, -2 °C en mode chauffage et +2 °C en mode froid pour éviter des consommations inutiles. Lorsqu'une présence est détectée, le réglage initial est rétabli.
  - › Le flux d'air est dirigé à l'écart des occupants de façon à éviter la sensation de "courant d'air".

### Confort en toute saison

- › **Silence de fonctionnement :** quasi inaudible à l'intérieur (à partir de 19 dB(A)) et discrète pour le voisinage grâce à la fonction de niveau sonore réduit du groupe extérieur.
- › **Confort garanti à températures extrêmes** grâce à la plage de fonctionnement élargie (jusqu'à -20 °C en chauffage et +50 °C en rafraîchissement).
- › **Atteinte du point de consigne plus rapide** en chauffage grâce au mode Heat Boost.
- › **Diffusion d'air homogène** dans tous les coins de la pièce avec le mode de Soufflage 3D.
- › **Paramétrage précis de votre confort sur 7 jours** grâce à la programmation hebdomadaire.

### Connectivité

- › **À distance et du bout des doigts** grâce à l'application Onecta, depuis votre smartphone ou tablette, où que vous soyez, 24H/24 et 7J/7 pour un maximum d'économies et de confort.
- › **Contrôle par la voix** avec les assistants vocaux Google Assistant et Amazon Alexa.
- › **Intégration dans la maison connectée** avec les box domotiques Somfy et Niko pour créer des scénarios de fonctionnement.



ATXM-A

A+++ / A+++\*

\*sur les tailles 25 et 35



Incluse



BRC073 en option\*\*



TELECHARGEZ  
L'APP ONECTA



Google Assistant

niko

somfy.

### Besoin de tranquillité et d'un investissement sûr et pérenne ?

- › Grâce à nos **offres de garantie commerciale pièces jusqu'à 10 ans** dédiées aux particuliers (uniquement), faites le choix de la sérénité.



# Siesta ATXM-A • ARXM-A • R-32

## Informations techniques

Unité intérieure	ATXM25A	ATXM35A	ATXM50A
Groupe extérieur	ARXM25A	ARXM35A	ARXM50A
Indice puissance frigorifique	2,5 kW	3,5 kW	5 kW

## Caractéristiques de l'ensemble en mode FROID

Performances				
Puissance restituée à +35°C (min. / nom. / max.)	kW	0,90 / 2,50 / 3,80	0,90 / 3,50 / 4,40	1,70 / 5,00 / 5,30
Puissance absorbée à +35°C (nominale)	kW	0,49	0,78	1,40
EER*		5,20	4,63	3,68
Plage de fonctionnement	°CBS	-10~50	-10~50	-10~50
Performances saisonnières				
Label saisonnier		A+++	A+++	A++
SEER		9,30	9,10	7,65
Pdesign	kW	2,50	3,50	5,00
Consommation énergétique annuelle	kWh	94	135	229

## Caractéristiques de l'ensemble en mode CHAUD

Performances				
Puissance restituée à +7°C (min. / nom. / max.)	kW	0,80 / 2,80 / 5,00	0,80 / 4,00 / 5,50	1,70 / 5,80 / 6,50
Puissance restituée à -5°C (min. / nom. / max.)	kW	- / 2,04 / 3,38	- / 3,00 / 3,55	- / 3,66 / 4,44
Puissance restituée à -10°C (min. / nom. / max.)	kW	- / 1,69 / 3,19	- / 2,55 / 3,42	- / 3,48 / 4,47
Puissance absorbée à +7°C (nominale)	kW	0,56	0,90	1,43
COP*		5,00	4,55	4,05
Plage de fonctionnement	°CBH	-20~18	-20~18	-20~18
Performances saisonnières				
Label saisonnier		A+++	A+++	A++
SCOP		5,15	5,15	4,75
Pdesign	kW	2,40	2,50	4,50
Consommation énergétique annuelle	kWh	652	679	1326

## Unité intérieure

Caractéristiques générales				
Couleur		Blanc	Blanc	Blanc
Dimensions - H x L x P	mm	298 x 804 x 252	298 x 804 x 252	298 x 804 x 252
Poids de l'unité	kg	11,5	11,5	11,5
Débit d'air - Froid (Silence / PV / MV / GV)	m³/h	294 / 378 / 534 / 714	276 / 426 / 564 / 792	354 / 468 / 624 / 762
Débit d'air - Chaud (Silence / PV / MV / GV)	m³/h	294 / 414 / 552 / 684	306 / 414 / 564 / 666	414 / 516 / 690 / 870
Acoustique				
Pression sonore Froid (Silence / PV / MV / GV)	dB(A)	19/25/33/41	19/29/37/45	27/33/40/46
Pression sonore Chaud (Silence / PV / MV / GV)	dB(A)	20/27/34/39	20/28/35/39	31/34/41/46
Puissance sonore Froid / Chaud (nominale)	dB(A)	54 / 53	54 / 53	60 / 60

## Groupe extérieur

Caractéristiques générales				
Dimensions (capot et grilles inclus) - H x L x P	mm	610 x 923 x 367	610 x 923 x 367	734 x 954 x 401
Poids de l'unité	kg	36	36	49
Acoustique				
Pression sonore Froid (nominale / GV)	dB(A)	46 / -	47 / -	48 / -
Pression sonore Chaud (nominale / GV)	dB(A)	47 / -	49 / -	49 / -
Puissance sonore Froid (nominale / GV)	dB(A)	- / 61	- / 62	- / 63
Puissance sonore Chaud (nominale / GV)	dB(A)	58 / 61	60 / 62	62 / 63

## Caractéristiques frigorifiques

Réfrigérant / PRP		R-32 / 675	R-32 / 675	R-32 / 675
Charge / Eq. CO <sub>2</sub>	kg / T	0,95 / 0,64	0,95 / 0,64	1,10 / 0,75
Préchargé d'usine jusqu'à	m	10	10	10
Longueur de tuyauterie max (UE > UI)	m	20	20	30
Dénivelé max (UE > UI)	m	15	15	20
Diamètre tube liquide - gaz	"	1/4 - 3/8	1/4 - 3/8	1/4 - 1/2

## Caractéristiques électriques

Phase / Fréquence / Tension	Ph/Hz/V	1~/50/220-240	1~/50/220-240	1~/50/220-240
Calibre disjoncteur	A	16	16	16

DAIKIN AIRCONDITIONING FRANCE SAS - Z.A. du Petit Nanterre - 31, rue des Hautes Pâtures - Bât B - Le Narval - 92737 Nanterre Cedex - Tél.: 01 46 69 95 69 - Fax : 01 47 21 41 60 - www.daikin.fr



Les unités daikin sont conformes aux normes européennes qui garantissent la sécurité des produits



Certifié PEFC



Points de collecte sur [www.quefairedemesdechets.fr](http://www.quefairedemesdechets.fr)  
Privilégiez la réparation ou le don de votre appareil !



Retrouvez Daikin France sur les réseaux sociaux !