

# Solution Combinée Gainable Daikin et Multizoning Airzone



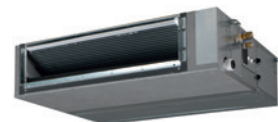
› **Application Résidentielle et Tertiaire**

› Compatible Gammes Monosplit, Multisplit, Sky Air et VRV

**AIRZONE**



FXDQ-A, FDXM-F9



FBA-A(9), FXSQ-A

# Pompes à chaleur

## La solution pour ceux qui voient plus loin

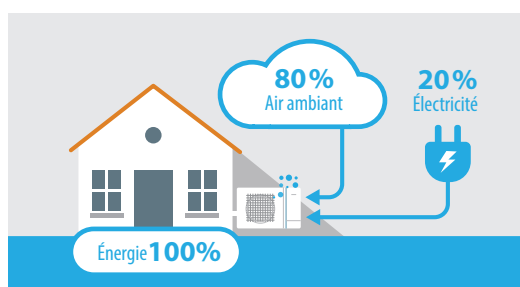
Vous voulez vous équiper d'un système de chauffage qui dure longtemps et qui favorise les économies d'énergie ? Vous souhaitez associer qualité de vie et respect de l'environnement en ayant recours à des énergies renouvelables ?

En choisissant une pompe à chaleur Daikin, vous faites un choix responsable et durable, résolument tourné vers l'avenir.



### Une ressource renouvelable

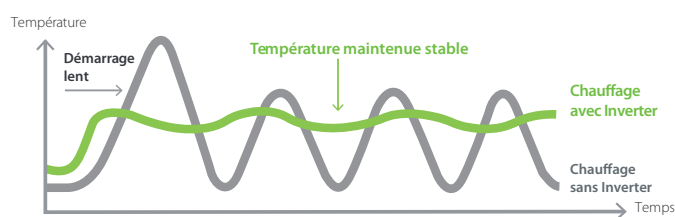
Les pompes à chaleur (PAC) permettent de récupérer les calories contenues dans l'air extérieur, même quand il fait froid. Par un système de compression, elles peuvent chauffer très efficacement l'intérieur d'un appartement ou d'une maison. Les PAC ont uniquement recours à l'électricité pour le fonctionnement du système : la chaleur qu'elles restituent est entièrement captée dans l'air extérieur. La consommation est donc minime et bien inférieure à celle d'un convecteur électrique, par exemple. Jusqu'à 80% de la chaleur produite par une pompe à chaleur est gratuite car elle provient de l'air extérieur, une ressource libre et infinie !



### La technologie Inverter, c'est encore plus d'économie et de confort

La technologie Inverter, intégrée dans toutes les pompes à chaleur Daikin, adapte en permanence votre système de chauffage à vos besoins réels : inutile d'intervenir sur les réglages, la température programmée est maintenue automatiquement quels que soient les changements (niveau d'ensoleillement, nombre de personnes dans la pièce, fonctionnement d'appareils électriques sources de chaleur...).

Outre un confort inégalé, c'est toute l'installation qui en profite : sollicitée à dessein, elle prolonge sa durée de vie et vous fait réaliser jusqu'à 30% d'économies d'énergie par rapport à une pompe à chaleur traditionnelle.



### Zoom sur l'efficacité saisonnière

Cette méthode mesure les performances calorifiques et frigorifiques sur toute une plage de températures extérieures et dans différentes conditions de charge sur toute une saison de chauffage ou de rafraîchissement. En outre, les modes auxiliaires tels que le mode veille, sont également pris en compte dans les nouvelles valeurs d'efficacité saisonnière. L'efficacité saisonnière permet ainsi de disposer d'une meilleure expression des performances réelles du système installé.

### Pompes à chaleur Air/Air, le confort à la carte

Quelles que soient les particularités de votre habitat (maison neuve, appartement ancien, combles aménagés...), Daikin vous propose la solution qui vous convient.

**Vous équipez une seule pièce : optez pour le Monosplit !** À l'extérieur, une unité récupère les calories de l'air puis, grâce à une simple conduite d'environ 50 mm de diamètre, les transfère vers l'unité intérieure installée dans la pièce.

**Vous équipez plusieurs pièces : faites le choix du Multisplit !** Votre installation est semblable au Monosplit, à la simple différence que vous pouvez raccorder au système jusqu'à 5 unités intérieures. Vos besoins évoluent ? Votre installation vous suit : les unités intérieures peuvent en effet être installées en plusieurs fois.



# Gainable et Multizoning le confort sur-mesure

## Le système Multizoning

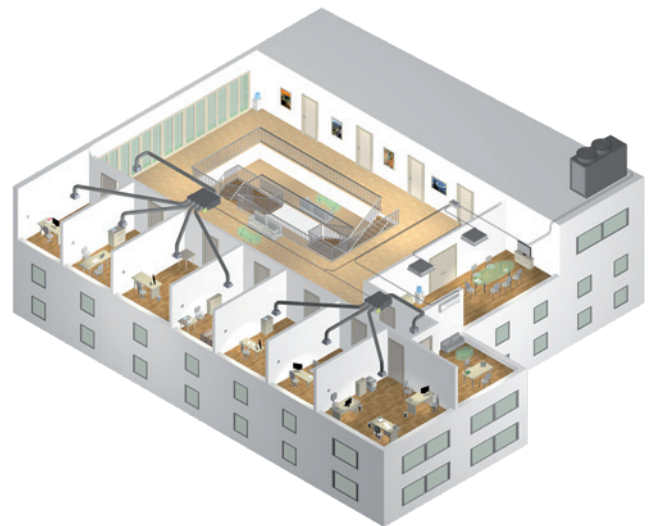
Le système Multizoning Airzone est un dispositif de régulation pièce par pièce.

Un plénum équipé de registres motorisés s'adapte directement sur le gainable Daikin installé dans les combles ou le faux-plafond. Ce système - couplé à une climatisation réversible de type gainable - permet de piloter jusqu'à 8 zones. Ceci via un thermostat centralisé situé dans la pièce principale et complété de thermostats individuels (câblés ou sans fil) pour chacune des zones.

Cette solution s'applique aussi bien aux projets résidentiels que tertiaires.



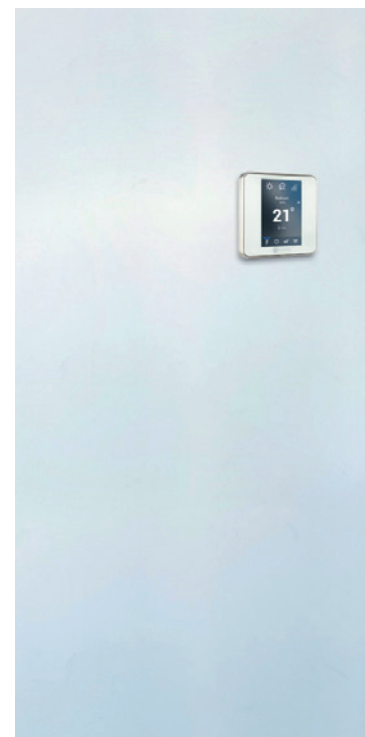
**Application résidentielle**



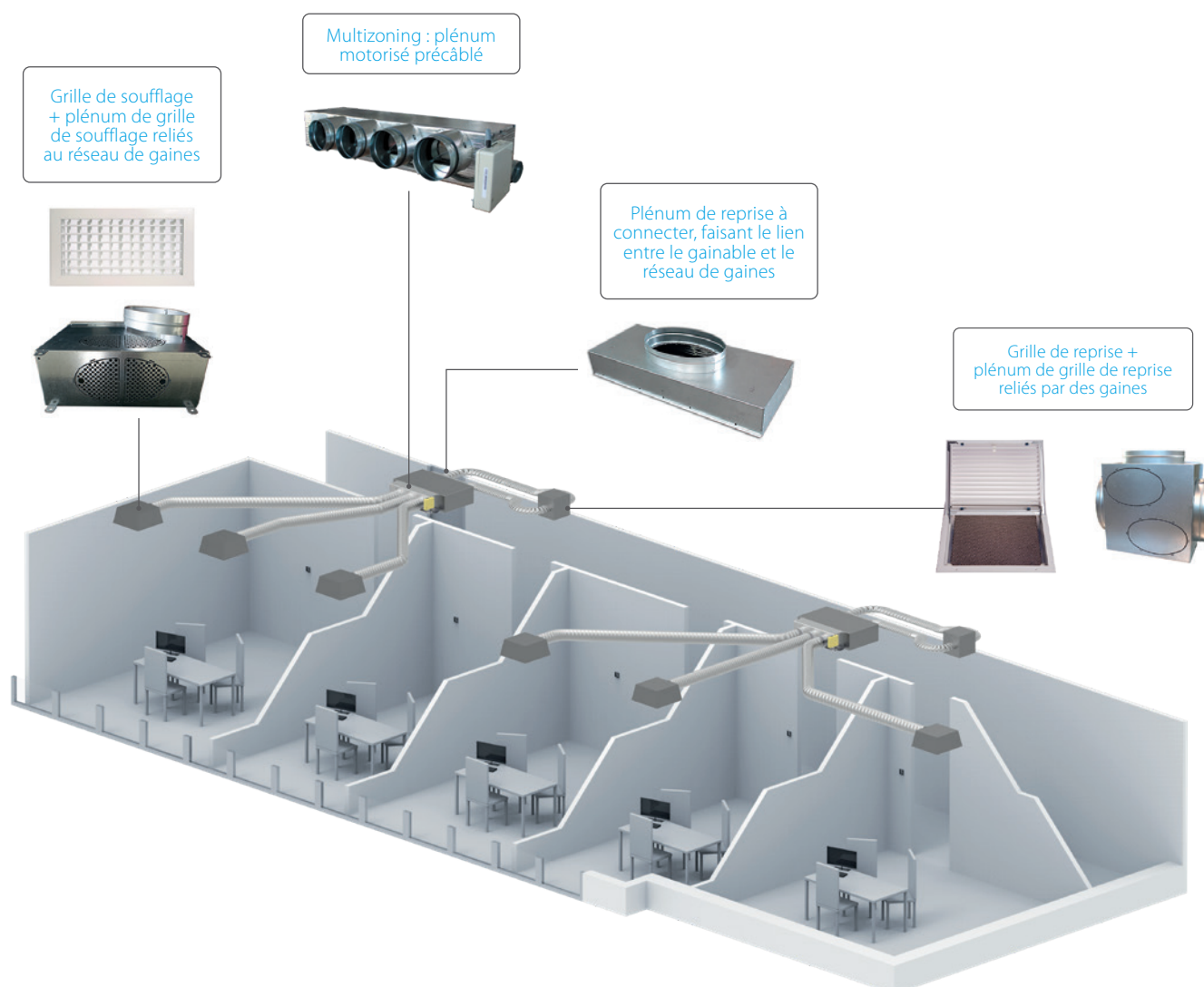
**Application tertiaire**

# Le concept du Multizoning

C'est une offre complète qui associe gainables Daikin, plénums et thermostats et vous permet de gérer votre climat intérieur de façon optimale, selon vos besoins.



## Illustration d'une configuration appliquée au tertiaire





# Les points forts de la solution Gainable Daikin et Multizoning Airzone

## Facilité de montage et d'installation

- › Solution packagée
- › Plénum motorisé pré-câblé
- › Ne nécessite pas de Bypass
- › Registres motorisés avec équilibrage mécanique.

## Niveau de confort optimisé

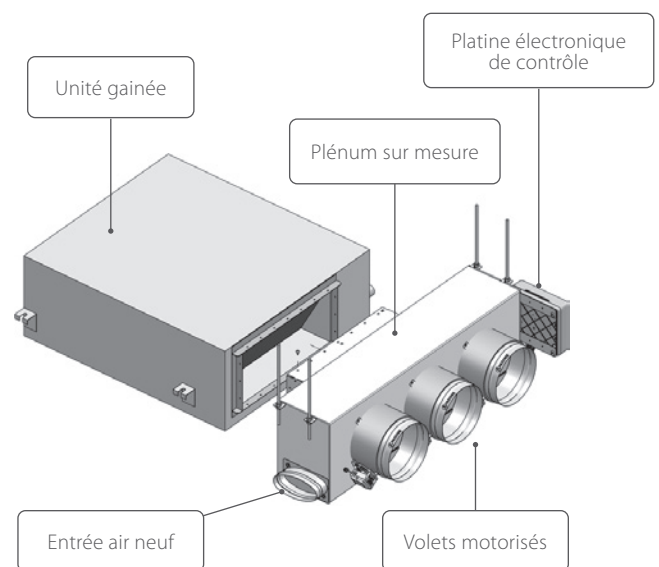
- › Chaque zone est contrôlée individuellement
- › Réglage de consigne de 0,5°C.

## Idéal pour les applications résidentielles et tertiaires

- › Possibilité de piloter jusqu'à 8 zones.

## Idéal pour les projets de neuf et de rénovation

- › Modèle chaud seul pour les applications RE2020
- › Réversible pour le confort en toute saison.



Plénum sur mesure pour une adaptation parfaite

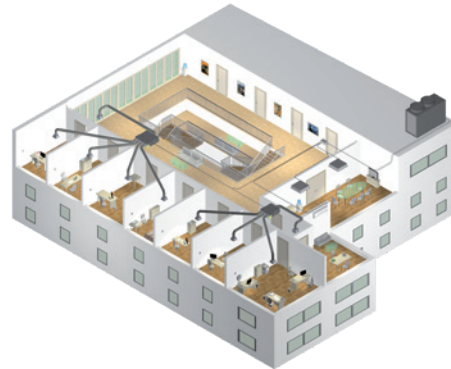
## Les plus

- › Possibilité de **reconfigurer facilement le système** y compris dans le cas de cloisons mobiles
- › **Saisie RE2020 optimisée** : certification eu.bac avec CA certifié de 0,3 K
- › **Entrée d'air neuf disponible** en partie basse du plénum
- › **Solution esthétique** : gamme d'interfaces Airzone, au design moderne et élégant, conçue pour s'adapter de manière discrète à tous les intérieurs.
- › **Solution sous Avis technique** en combinaison avec les systèmes de VMC hygro-réglable Healthbox Hygro+ de Renson (Avis Technique 14.5/18-2296\_V1)




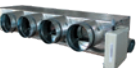


# Plénum de soufflage

Les plénums motorisés Airzone permettent un contrôle complet du gainable Daikin. Un système Plug & Play permet de contrôler jusqu'à 8 zones indépendamment les unes des autres.







## Applications tertiaires

Version Réversible				FXDQ-A (unité VRV)								FXSQ-A (unité VRV)											
																							
Nombre de registres motorisés	Référence	Dimensions L x H x P (mm)	15	20	25	32	40	50	63	15	20	25	32	40	50	63	80	100	125	140			
<b>Plénum Standard Réversible</b> 	2	AZEZ6DAIST07XS2	930 x 300 x 454							•	•	•	•										
		AZEZ6DAIST07S2														•	•						
	3	AZEZ6DAIST07XS3	930 x 300 x 454								•	•	•	•									
		AZEZ6DAIST07S3													•	•							
	4	AZEZ6DAIST07S4	1140 x 300 x 454												•	•							
		AZEZ6DAIST07M4															•	•					
	5	AZEZ6DAIST07M5	1425 x 300 x 454														•	•					
		AZEZ6DAIST07L5																	•	•			
	6	AZEZ6DAIST07M6	1638 x 300 x 454														•	•					
		AZEZ6DAIST07L6																	•	•			
	7	AZEZ6DAIST07L7	1425 x 515 x 454																•	•			
		AZEZ6DAIST07XL7																		•	•		
	8	AZEZ6DAIST07L8	1425 x 515 x 454																	•	•		
		AZEZ6DAIST07XL8																			•	•	
	<b>Plénum Compact Réversible</b> 	2	AZEZ6DAISL01S2	720 x 210 x 444	•	•	•	•															
		3	AZEZ6DAISL01S3	720 x 210 x 444	•	•	•	•															
4		AZEZ6DAISL01M4	930 x 210 x 444					•	•														
5		AZEZ6DAISL01L5	1140 x 210 x 444						•														





## Applications résidentielles



### Version Réversible idéale pour les projets de rénovation

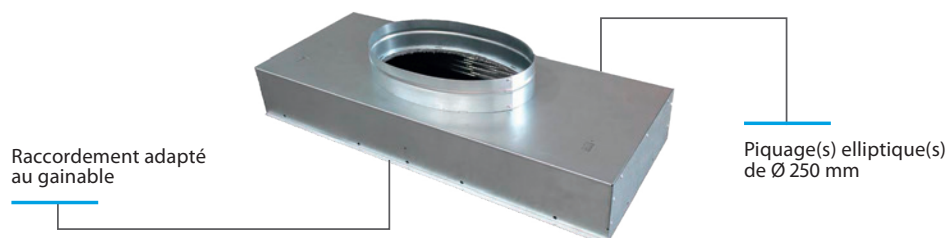
				FDXM-F9				FBA-A(9)							
															
	Nombre de registres motorisés	Référence	Dimensions L x H x P (mm)	25	35	50	60	35	50	60	71	100	125	140	
<b>Plénum Standard Réversible</b> 	2	AZEZ6DAIST07S2	930 x 300 x 454					•	•						
	3	AZEZ6DAIST07S3	930 x 300 x 454					•	•						
	4	AZEZ6DAIST07S4	1140 x 300 x 454						•	•					
		AZEZ6DAIST07M4							•	•					
	5	AZEZ6DAIST07M5	1425 x 300 x 454							•	•				
		AZEZ6DAIST07L5										•	•	•	
	6	AZEZ6DAIST07M6	1638 x 300 x 454								•	•			
		AZEZ6DAIST07L6											•	•	•
7	AZEZ6DAIST07L7	1425 x 515 x 454									•	•	•		
8	AZEZ6DAIST07L8	1425 x 515 x 454									•	•	•		
<b>Plénum Compact Réversible</b> 	2	AZEZ6DAISL01S2	720 x 210 x 444	•	•										
	3	AZEZ6DAISL01S3	720 x 210 x 444	•	•										
	5	AZEZ6DAISL01L5	1140 x 210 x 444			•	•								

### Version Chaud seul idéale pour les projets RT2012

				FDXM-F9				FBA-A(9)							
															
	Nombre de registres motorisés	Référence	Dimensions L x H x P (mm)	25	35	50	60	35	50	60	71	100	125	140	
<b>Plénum Standard Chaud seul</b> 	2	AZER6DAIST07S2	930 x 300 x 454					•	•						
	3	AZER6DAIST07S3	930 x 300 x 454					•	•						
	4	AZER6DAIST07S4	1140 x 300 x 454						•	•					
		AZER6DAIST07M4								•	•				
	5	AZER6DAIST07M5	1425 x 300 x 454								•	•			
		AZER6DAIST07L5											•	•	•
	6	AZER6DAIST07M6	1638 x 300 x 454								•	•			
		AZER6DAIST07L6											•	•	•
7	AZER6DAIST07L7	1425 x 515 x 454									•	•	•		
8	AZER6DAIST07L8	1425 x 515 x 454									•	•	•		
<b>Plénum Compact Chaud seul</b> 	2	AZER6DAISL01S2	720 x 210 x 444	•	•										
	3	AZER6DAISL01S3	720 x 210 x 444	•	•										
	5	AZER6DAISL01L5	1140 x 210 x 444			•	•								

# Plénum de reprise

De manière à vous offrir une solution complète, nous vous proposons un plénum de reprise\* isolé en complément du plénum de soufflage, adapté aux dimensions du gainable choisi.



Références	Tailles	Nb. de piquages x Diam. (mm)
AZCEZDAPR07XS	XS	1 x Ø 250 mm
AZCEZDAPR07S	S	1 x Ø 250 mm
AZCEZDAPR07M	M	2 x Ø 250 mm
AZCEZDAPR07L	L	4 x Ø 250 mm
AZCEZDAPR07XL	XL	4 x Ø 250 mm

\* Remarque : les plénums de reprise ne sont disponibles que pour les unités des plénums Standard.

La taille du plénum de reprise (XS, S, M, L ou XL) est sélectionnée à partir de la taille du plénum de soufflage (XS, S, M, L ou XL)





# Diffusion

Afin de simplifier l'installation, nous vous proposons la solution idéale pour intégrer les gainables dans les combles et ainsi améliorer le confort et l'efficacité énergétique de votre installation.

## Accessoires de reprise



RRFR050050BTX

### Grille de reprise porte filtre

Référence	Taille	Nombre
RRFR050050BTX	500 x 500 mm	1



BR500

### Plénum de grille de reprise isolé

Référence	Taille (largeur x hauteur x profondeur)	Nb. de piquages x Diam. (mm)	Nombre
BR500	591,6 x 300 x 591,6 mm	5 x Ø 250 mm	1

## Accessoires de soufflage

Choisissez le type de grille de soufflage selon vos envies :

- > Grille RDHV pour une orientation horizontale du flux d'air (installation murale) [H]
- > Grille RLQV pour une orientation verticale du flux d'air (installation en plafond) [V]

### Grille de soufflage



RDHV040015BKX  
(Type mural)

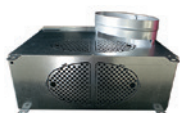
Référence	Installation	Taille (largeur x hauteur)	Nombre
RDHV040015BKX	Murale	400 x 150 mm	1



RLQV040015BKX  
(Type plafond)

Référence	Installation	Taille (largeur x hauteur)	Nombre
RLQV040015BKX	Plafond	400 x 150 mm	1

### Plénum de grille de soufflage



PREJ040015T

Référence	Taille (largeur x hauteur x profondeur)	Nb. de piquages x Diam. (mm)	Nombre
PREJ040015T	403,2 x 156,6 x 362,4 mm si raccordement gaine par l'arrière	Piquage elliptique 1 x Ø 200 mm	1
	403,2 x 209,1 x 336,4 mm si raccordement gaine par le dessus		

# Interfaces

La gamme de thermostats au design épuré, présente des finitions en aluminium et en verre trempé. Vous pouvez réguler jusqu'à 8 zones indépendamment les unes des autres, en ayant systématiquement un thermostat configuré comme principal (thermostats Bluezero ou Think) qui permet de contrôler :

- La zone dans laquelle il est installé, comme tous les autres thermostats de zone (uniquement disponible via Bluezero)
- Les paramètres des interfaces de l'ensemble de l'installation
- Le mode de fonctionnement du gainable auquel le système est connecté.



## Thermostat Bluezero

Le thermostat Bluezero (filaire) **offre une expérience d'utilisation complète et intuitive.**

- > Définition du nom des zones
- > Choix du mode de fonctionnement\*
- > Choix de la température de consigne de la zone et des autres pièces
- > Lecture de la température ambiante et du taux d'humidité de la zone.

Type	Référence
Filaire	AZCE6BLUEZEROCB



## Thermostat Think

Le thermostat Think (radio) dispose d'une interface graphique rétro-éclairée avec des boutons capacitifs **pour un usage simplifié.**

- > Choix du mode de fonctionnement\*
- > Choix de la température de consigne de la zone
- > Lecture de la température ambiante et du taux d'humidité de la zone.

Type	Référence
Radio	AZCE6THINKRB

\* Fonctionnalité disponible seulement si le thermostat est configuré comme thermostat principal.





### Thermostat Lite

Une interface moderne indique **le mode et l'état de la demande de la pièce grâce à des codes couleur.**

- › Marche / Arrêt du chauffage ou refroidissement de la zone
- › Régulation de la température dans une plage de  $\pm 3$  °C par rapport à la valeur de base définie depuis le thermostat Blueface ou le Webservice.
- › Mesure de la température ambiante et du taux d'humidité de la zone.

Type	Référence
Filaire	AZCE6LITECB
Radio	AZCE6LITERB



### Webservice

En ajoutant le Webservice Airzone Cloud, il est possible de **contrôler l'ensemble de son installation depuis son smartphone, sa tablette ou son PC.** Cet accessoire est indispensable afin de réaliser de la programmation.

Pour cela, il suffit de disposer d'un accès à Internet et de télécharger l'application disponible pour iOS et Android ou via [airzonecloud.com](http://airzonecloud.com)

Montage	Connexion	Référence
Rail DIN	WiFi / Ethernet	AZX6WSPHUB
Bus domotique	WiFi	AZX6WSC5GER

Les utilisateurs disposant d'un **Webservice Airzone Cloud** connecté à leur système de régulation Airzone, peuvent bénéficier des fonctionnalités de contrôle vocal à l'aide de **Google Assistant** ou d'**Amazon Alexa**.



### Câble bus

Un câble bus Airzone est disponible pour les thermostats en version filaire.

Type	Référence
15 m	AZX6CABLEBUS15
100 m	AZX6CABLEBUS100



L'option passerelle **BACnet** vous permet de piloter l'ensemble des unités intérieures Daikin, via l'**Intelligent Touch Manager** ou via une **Gestion Technique du Bâtiment**. Cette option est à prévoir sur chacune des unités intérieures équipées du Multizone.

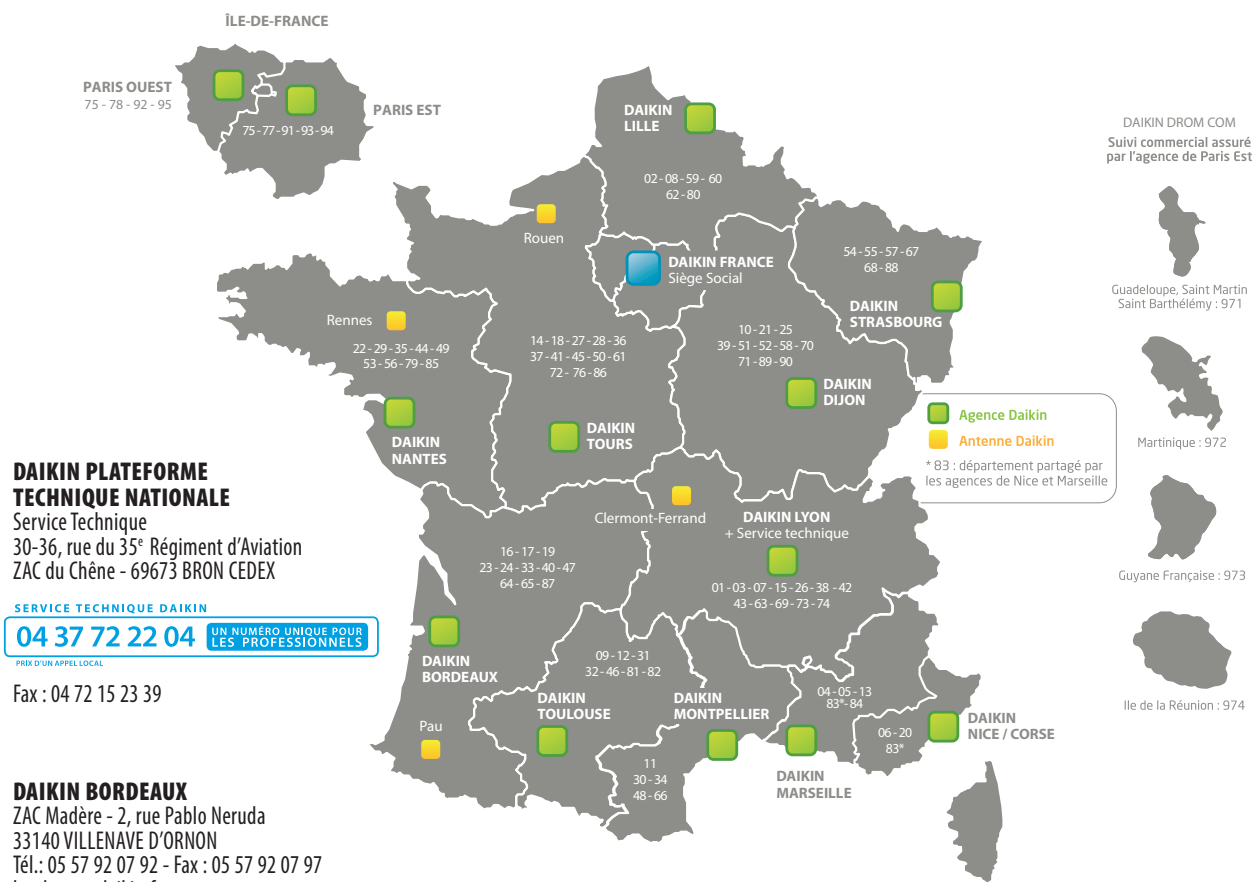
Type	Référence
Platine BACnet	AZX6WSPBAC

**Pour le bon fonctionnement du système Multizoning, la télécommande filaire Madoka Daikin (références BRC1H52W/S/K) est requise.**



# Un réseau à votre service

## 13 agences commerciales - 4 antennes locales



### DAIKIN DIJON

Parc Tertiaire des Grands Crus  
Immeuble Pythagore - Bât. i  
60, avenue du 14 Juillet - 21300 CHENÔVE  
Tél.: 03 80 52 63 14 - Fax : 03 80 52 71 59  
dijon@daikin.fr

### DAIKIN LILLE NOUVELLE ADRESSE

« Le Pilat » - 393/395 rue du Général de Gaulle  
59700 MARCQ-EN-BARŒUL  
Tél.: 03 20 45 93 33 - Fax : 03 20 45 93 73  
lille@daikin.fr

### DAIKIN LYON

30-36, rue du 35<sup>e</sup> Régiment d'Aviation  
ZAC du Chêne - 69673 BRON CEDEX  
Tél.: 04 72 15 24 80 - Fax : 04 72 37 36 86  
lyon@daikin.fr

### DAIKIN MARSEILLE

Bâtiment 8 - Parc du Golf  
350, avenue JRGG de la Lauzière  
13290 AIX-EN-PROVENCE  
Tél.: 04 42 90 89 00 - Fax : 04 42 90 89 01  
marseille@daikin.fr

### DAIKIN MONTPELLIER

Bât. A1 Rez-de-chaussée  
120, impasse Jean-Baptiste Say  
Zone d'Activités de l'Aéroport - 34470 PEROLS  
Tél.: 04 99 13 68 99 - Fax : 04 67 22 32 08  
montpellier@daikin.fr

### DAIKIN NANTES

Nant'Est Entreprises - 3 ter, rue d'Athènes  
BP 33601 - 44336 NANTES CEDEX 3  
Tél.: 02 40 52 06 46 - Fax : 02 40 52 08 30  
nantes@daikin.fr

### DAIKIN NICE-CORSE

103, avenue France d'Outremer  
06700 SAINT-LAURENT-DU-VAR  
Tél.: 04 93 31 69 29 - Fax : 04 93 31 71 70  
nice@daikin.fr

### DAIKIN PARIS EST

Be Office  
4-12, avenue de Joinville  
94130 NOGENT-SUR-MARNE  
Tél.: 01 48 71 58 00 - Fax : 01 48 71 58 29  
paris@daikin.fr

### DAIKIN PARIS OUEST

ZA du Petit Nanterre - 31, rue des Hautes Pâtures  
Bât. B - Le Narval  
92737 NANTERRE CEDEX  
Tél.: 01 46 69 29 29 - Fax : 01 46 69 29 00  
paris@daikin.fr

### DAIKIN STRASBOURG

13, avenue de l'Europe  
67300 SCHILTIGHEIM  
Tél.: 03 88 62 50 10 - Fax : 03 88 62 40 95  
strasbourg@daikin.fr

### DAIKIN TOULOUSE

2480, l'Occitane - Immeuble Regent Park II  
Bât. B1 - Quartier Bouysset  
BP 68105 - 31680 LABEGE CEDEX  
Tél.: 05 61 00 98 70 - Fax : 05 61 39 25 15  
toulouse@daikin.fr

### DAIKIN TOURS

29, rue de la Milletière  
Bâtiment Caudron « C »  
37100 TOURS  
Tél.: 02 47 35 81 88 - Fax : 02 47 35 82 21  
tours@daikin.fr

DAIKIN AIRCONDITIONING FRANCE SAS - Z.A. du Petit Nanterre - 31, rue des Hautes Pâtures - Bât. B - Le Narval - 92737 Nanterre Cedex - Tél.: 01 46 69 95 69 - Fax : 01 47 21 41 60 - www.daikin.fr



Les unités Daikin sont conformes aux normes européennes qui garantissent la sécurité des produits



Retrouvez Daikin France sur les réseaux sociaux !