



Unité Extérieure VRV-i

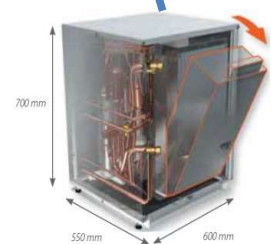
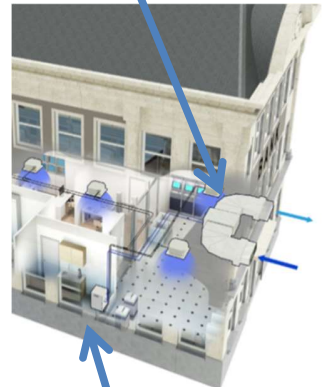
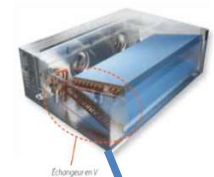


SPECIFICATIONS TECHNIQUES	Unité	SB.RKXYQ5T	SB.RKXYQ8T
Puissance Froid (nominale 100%)	+ 35°C ext. / 27°C int	14	22,4
Puissance Chaud (nominale 100%)	+ 7°C ext. / 20°C int.	14	22,4
SEER	-	5,10	4,90
SCOP	Ecodesign Lot 21	3,80	3,60
Nb unités intérieures connectables maxi. (130%) VRV		10	17
Taux de connexion (mini-nom.-max)	pts	63 - 125 - 163	100 - 200 - 260
Niveaux de pression sonore (à 1m) condenseur	dB(A)	47	54
Niveaux de pression sonore (à 1m) compresseur	dB(A)	47	48
Débit d'air nominal	m3/h	3 300	6 000
Nombre de ventilateur	-	2	3
Pression statique disponible (module condenseur)	Pa	60 - 150	60 - 150
Poids module compresseur	Kg	79	105
Poids module condenseur	Kg	95	103
Dimensions (H x L x P) module compresseur	mm	701 x 600 x 554	701 x 760 x 554
Dimensions (H x L x P) module condenseur		397 x 1 456 x 1 044	397 x 1 456 x 1 044
Plage de Fonctionnement Condenseur	Froid / Chaud	°C -5~+46 / -20~+15.5	°C -5~+46 / -20~+15.5
Plage de Fonctionnement compresseur	Froid / Chaud	°C 5~+35 / 5~+35	°C 5~+35 / 5~+35

SPECIFICATIONS ELECTRIQUES COMPRESSEUR	Unité	RKXYQ5T	RKXYQ8T
Alimentation Electrique module compresseur	V/Ph/Hz	380 / 3N / 50	380 / 3N / 50
Intensité fonctionnement	A	5,8	8,6
Intensité maxi pour calibrage câble alimentation	A	13,5	17,4
Protection Fusible		D 16	D 20

SPECIFICATIONS ELECTRIQUES CONDENSEUR	Unité	RDXYQ5T	RDXYQ8T
Alimentation Electrique module condenseur	V/Ph/Hz	240 / 1N / 50	240 / 1N / 50
Intensité fonctionnement	A	1,8	4,6
Intensité maxi pour calibrage câble alimentation	A	4,6	7
Protection Fusible		D 10	D 10

SPECIFICATIONS FRIGORIFIQUES	Unité	SB.RKXYQ5T	SB.RKXYQ8T
Charge frigorifique R410A (sans appoint)	Kg	2	4
Raccordement frigorifique compresseur / UI	Pouce	3/8" - 5/8"	3/8" - 3/4"
Raccordement frigorifique compresseur / condenseur	Pouce	1/2" - 3/4"	1/2" - 7/8"
Longueur maxi. Condenseur - Compresseur	m	30	30
Longueur maxi. 1 ^{er} Refnet - UI	m	40	40
Longueur maxi. Compresseur - UI (réelle)	m	70	70
Longueur maxi. Totale	m	140	300
Dénivelé maxi. Compresseur - UI (UE dessous - UI)	m	30	30
Dénivelé maxi. Condenseur - Compresseur	m	10	10
Dénivelé maxi. UI - UI	m	15	15



Mise en place du compresseur	Mise en place du condenseur	Garantie
		<p>Mise en service par DAIKIN : Garantie main d'œuvre 2 ans à compter de la date de mise en service (limitée à l'échange de pièces sous garantie)</p>