



## FICHE PRODUIT



### Unité Console Non Carrossée FXNQ ~ A



#### Applications & recommandations

Bureaux, salle restaurant et salle de conférence.

- Penser à respecter la norme des concentrations des fluides **NF EN378-1**.
- Vitesse d'air moyenne requise pour le confort thermique: 0,25m/s (été) et 0,15m/s (hiver) : valeurs définies pour une activité sédentaire selon la norme **ISO 7730**.
- En cas d'absence de commande à fil et pour le confort optimal, il est conseillé d'y associer une sonde déportée.

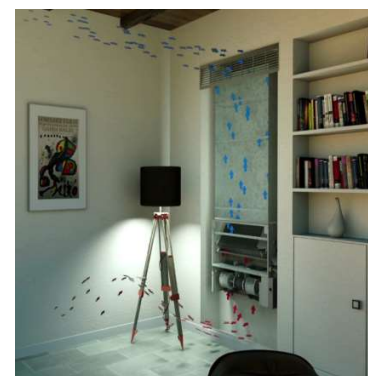
#### Illustrations



#### Spécifications techniques

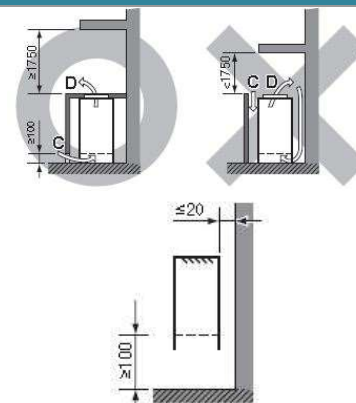
- ✓ Commandes compatibles : à fil (BRC1H519) ou infrarouge.
- ✓ Pression statique externe de 10 à 59 Pa suivant les tailles
- ✓ Seules les grilles d'aspiration et de refoulement sont visibles.
- ✓ Faible consommation d'énergie (Moteur ventilateur CC et pompe d'évacuation).
- ✓ La profondeur de 200mm de l'unité permet une parfaite installation en allège dans un coffrage ou un doublage
- ✓ Très peu de place nécessaire pour l'installation.
- ✓ Orifice de raccordement orienté vers le bas, ce qui élimine tout besoin de raccordement d'un tuyau auxiliaire.

#### Illustrations



#### Spécifications : Installations et utilisations

- Dimensions de l'unité tailles 20 à 32 (H x L x P) : **620 x 790 x 200 mm**
- Dimensions de l'unité tailles 40 et 50 (H x L x P) : **620 x 990 x 200 mm**
- Dimensions de l'unité tailles 63 (H x L x P) : **620 x 1190 x 200 mm**



#### Préconisation : Installations et utilisations

- Respecter un espacement 100 mm du côté sans tuyauterie.
- Respecter un espacement 150 mm du côté avec tuyauterie.
- Respecter un espacement de 100 mm nécessaire à l'aspiration.

Taille FXNQ ~ A		20	25	32	40	50	63
Puissance Froid nominale	kW	2,2	2,8	3,6	4,5	5,6	7,1
Puissance Chaud nominale	Kw	2,5	3,2	4,0	5,0	6,3	8,0
Puissance Absorbée (froid/chaud)	W	44 / 54 / 63	44 / 54 / 63	44 / 54 / 63	43 / 57 / 70	57 / 72 / 91	62 / 79 / 102
Débit d'air (PV/MV/ GV)	m3/h	384/432/480	384/432/480	384/432/480	510/570/630	600/660/ 750	780/870/990
Pression statique (nominale / haute)	Pa	10 / 41	10 / 41	10 / 42	15 / 52	15 / 59	15 / 55
Niveau Pression sonore à 1 m	dB(A)	27/28,5/30	27/28,5/30	27/28,5/30	28/30/32	29/31/33	32/33/35