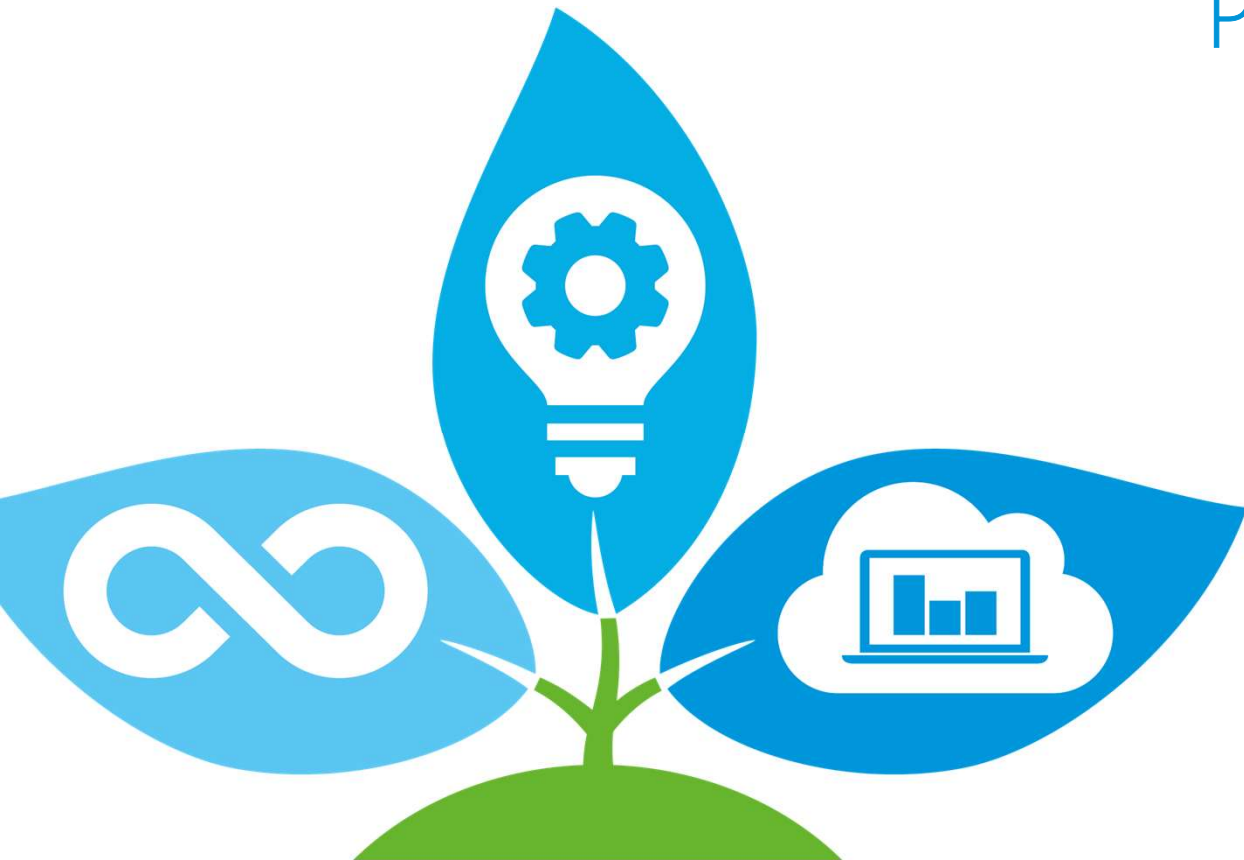


Eligibilité gammes RXYSQ-T
Certificats Economies Energie
Fiche BAT-TH-158
Pompe à Chaleur Air-Air



Gammes RXSYQ-T9-TY

VRV IV S-series



**VRV IV-S Standard et Large
RXYSQ-T9-Y1**

Conditions d'éligibilité:
Etas froid minimum: 250%
Etas chaud minimum: 145 %
7 modèles éligibles



VRV IV S-series

Gammes RXSYQ-T9-TY



Certificats d'économies d'énergie

Opération n° BAT-TH-158

Pompe à chaleur réversible de type air/air

Modèles éligibles:

RXYSQ4TV9



RXYSQ4TY9



RXYSQ5TV9



RXYSQ5TY9



RXYSQ6TV9



RXYSQ6TY9



RXYSQ12TY1



