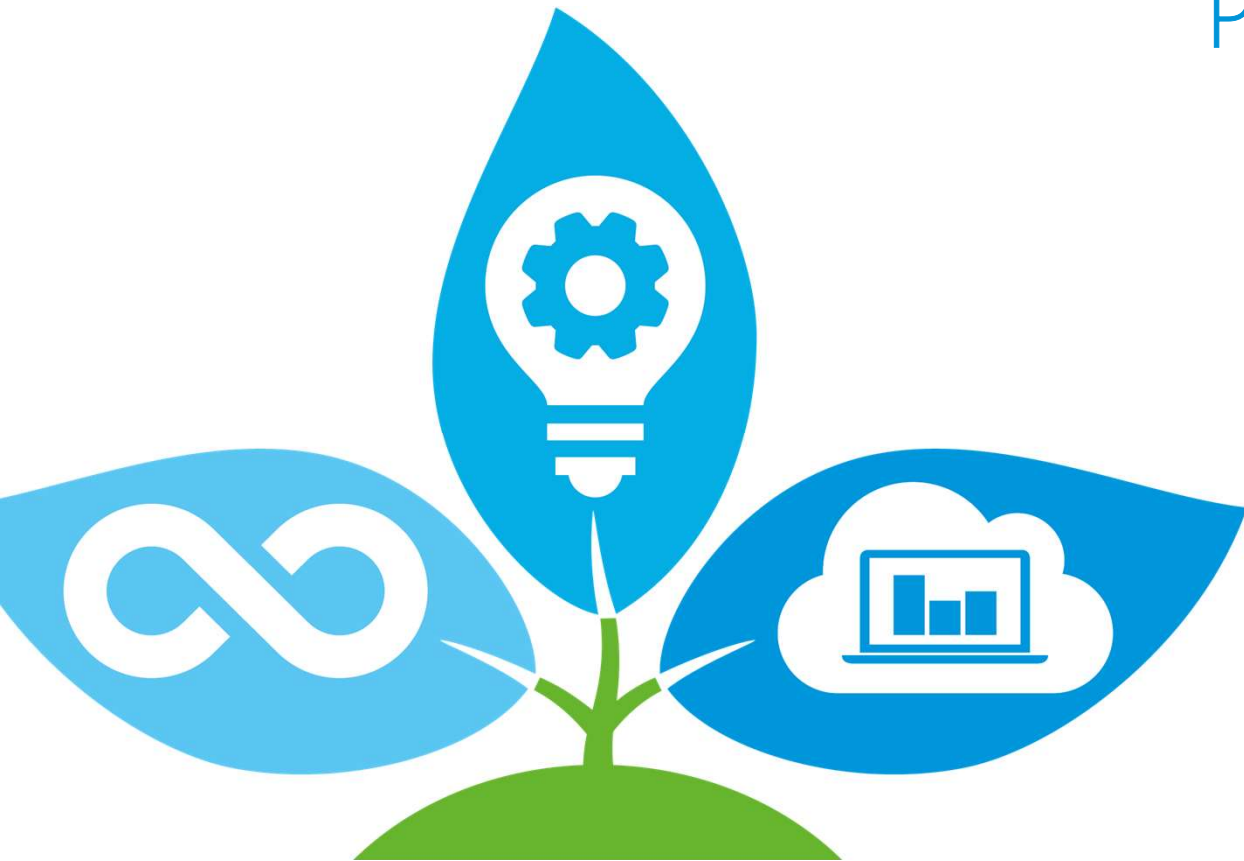


Eligibilité gamme RXYSCQ-TV  
Certificats Economies Energie  
Fiche BAT-TH-158  
Pompe à Chaleur Air-Air



**VRV IV** S-series

Gamme RXYSCQ-TV



**VRV IV-S Compact  
RXYSCQ-TV**

**Conditions d'éligibilité:**

Etas froid minimum: 250%  
Etas chaud minimum: 145 %  
3 modèles éligibles



**VRV IV S-series**

*Gamme RXYSCQ-TV*



Certificats d'économies d'énergie

Opération n° BAT-TH-158

**Pompe à chaleur réversible de type air/air**

**Modèles éligibles:**

RXYSCQ4TV



RXYSCQ5TV



RXYSCQ6TV



