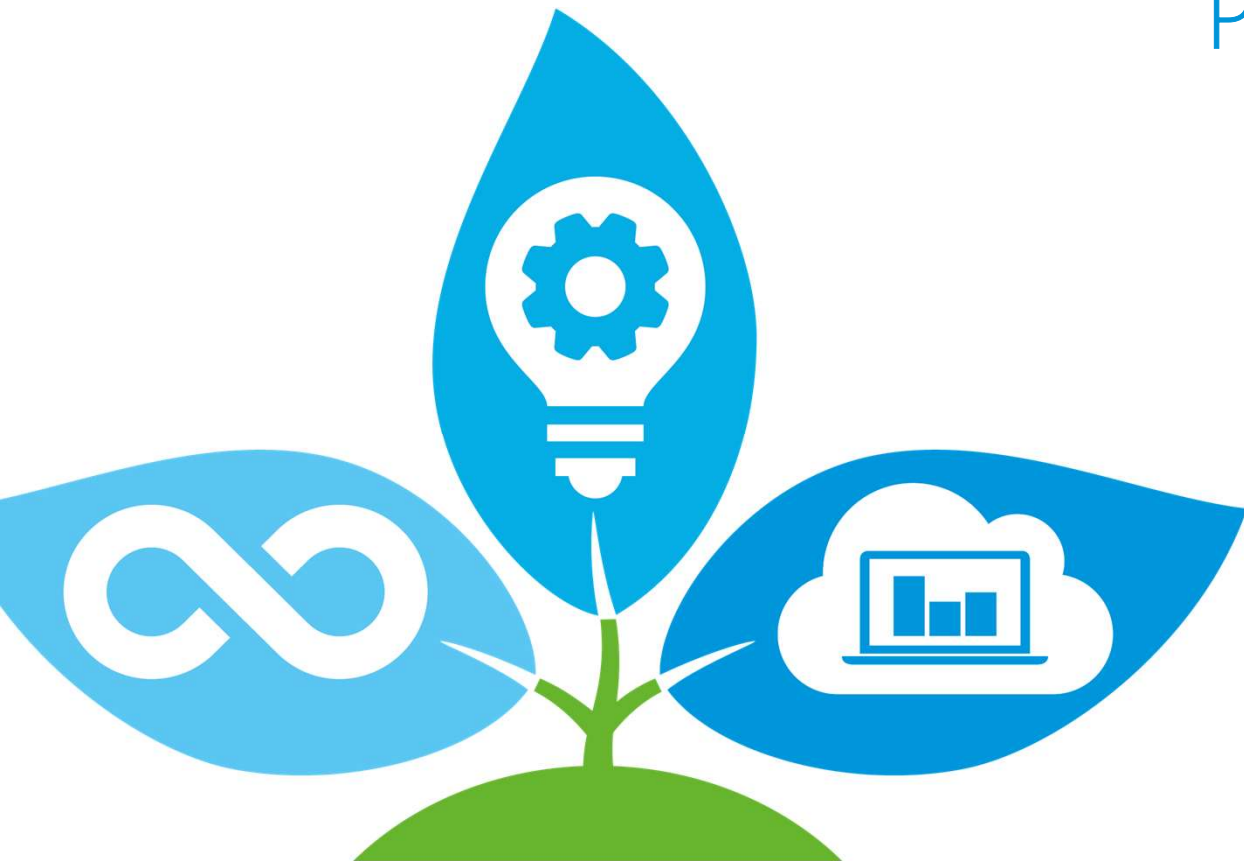


Eligibilité gamme RXYSA-A Large
Certificats Economies Energie
Fiche BAT-TH-158
Pompe à Chaleur Air-Air



VRV 5 S-series
BLUEVOLUTION



**VRV 5-S Large
RXYSA-AMY1**

Conditions d'éligibilité:

Etas froid minimum: 250%
Etas chaud minimum: 145 %
3 modèles éligibles



**VRV 5 S-series
BLUEVOLUTION**



Certificats d'économies d'énergie

Opération n° BAT-TH-158

Pompe à chaleur réversible de type air/air

Modèles éligibles:

RXYSA8AMY1



RXYSA10AMY1



RXYSA12AMY1



