

CONSTRUCTIONS
NEUVES

Pompe à chaleur Air/Air Multisplit Siesta AMXM-M9/N9



› Économies d'énergie en chauffage (jusqu'à **A⁺**) › Confort d'été économique (jusqu'à **A⁺⁺⁺**)
› Contrôle de la température pièce par pièce



*Gamme certifiée NF PAC



ATXM-A



AMXM-M9/N9

Pompes à chaleur

La solution pour ceux qui voient plus loin

Vous voulez vous équiper d'un système de chauffage qui dure longtemps et qui favorise les économies d'énergie ? Vous souhaitez associer qualité de vie et respect de l'environnement en ayant recours à des énergies renouvelables ?

En choisissant une pompe à chaleur Daikin, vous faites un choix responsable et durable, résolument tourné vers l'avenir.



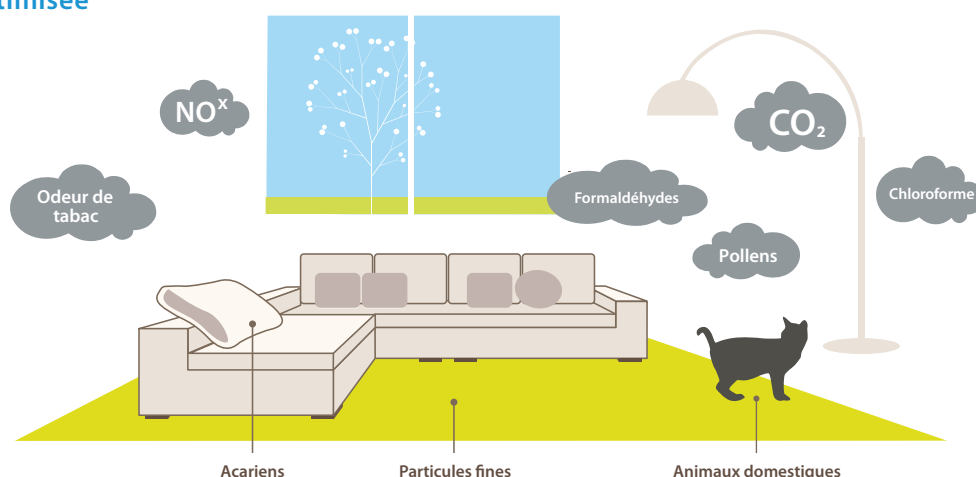
Une qualité d'air intérieure optimisée

Pour faire face aux nombreuses sources de pollution de l'air...

Le saviez-vous ?

Le niveau de polluants contenus dans l'air intérieur peut être 2 à 5 fois, et dans certains cas 100 fois, plus élevé que le niveau de polluants contenus dans l'air extérieur.

(Source : USA Environmental Protection Agency).



... Daikin vous propose une solution 4 en 1

Conscient de l'importance de l'air que vous respirez et que le bien-être chez soi ne se limite pas au confort thermique, Daikin a doté le mural Siesta ATXM-A :

1. de la **technologie Flash Streamer** décomposant les allergènes tels que les pollens ou les allergènes fongiques mais également les mauvaises odeurs afin de fournir une meilleure qualité d'air. Elle génère des électrons de façon à produire une réaction chimique en contact avec les poussières en suspension dans l'air.*

Illustration avant et après quelques minutes d'exposition

Pollens



Avant exposition



Après exposition

Allergènes fongiques



Avant exposition



Après exposition

2. d'un **filtre anti-allergène** capturant les allergènes tels que le pollen afin d'assurer une diffusion d'air plus saine.
3. d'un **filtre désodorisant à apatite de titane** éliminant les mauvaises odeurs, par exemple celles de tabac ou d'animaux.
4. d'un **filtre à air statique anti-virus** dont l'efficacité a été reconnue contre les virus SARS-CoV-2 et H1N1.

*Nota: la technologie Flash Streamer ne peut être utilisée à des fins médicales

Multisplit Siesta

Conçue pour vous accompagner au mieux dans vos projets neufs en résidentiel, la gamme Multisplit Siesta est votre partenaire idéal pour réaliser des économies d'énergie tout en optimisant votre confort.

ATXM-A Mural Siesta

Économies d'énergie

- › Jusqu'à **A+++** en froid (SEER) et jusqu'à **A++** en chaud (SCOP).
- › **Meilleure valorisation de la solution dans les projets RE2020** grâce à la certification NFPAC et la possibilité de blocage chaud seul.
- › **Détecteur de présence :**
 - › L'unité ne se déclenche que si une présence est détectée. Si la pièce est inoccupée pendant 20 minutes, la température de consigne s'ajuste de -2 °C en mode chauffage et +2 °C en mode froid pour éviter des consommations inutiles. Lorsqu'une présence est détectée, le réglage initial est rétabli.
 - › Le flux d'air est dirigé à l'écart des occupants de façon à éviter la sensation de "courant d'air".

Confort optimal

- › **Silence de fonctionnement :** quasi inaudible à l'intérieur (à partir de 19 dB(A)) et discrète pour le voisinage grâce à la fonction de niveau sonore réduit du groupe extérieur.
- › **Mode de Soufflage 3D :** cette fonction combine un balayage automatique vertical et horizontal permettant la distribution du flux d'air froid ou chaud dans tous les coins de la pièce quelle que soit sa taille.
- › **Paramétrage précis de votre confort sur 7 jours** grâce à la programmation hebdomadaire.

Connectivité

- › **À distance et du bout des doigts** grâce à l'application Onecta, depuis votre smartphone ou tablette, où que vous soyez, 24H/24 et 7J/7 pour un maximum d'économies et de confort.
- › **Contrôle par la voix** avec les assistants vocaux Google Assistant et Amazon Alexa.
- › **Intégration dans la maison connectée** avec les box domotiques Somfy et Niko pour créer des scénarios de fonctionnement.



ATXM-A

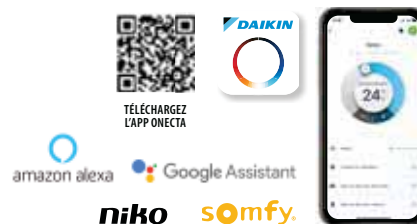
Jusqu'à
A+++ / A++ *
* en application Multisplit



Incluse.



BRC073 en option*



Besoin de tranquillité et d'un investissement sûr et pérenne ?

- › Grâce à nos **offres de garantie commerciale pièces jusqu'à 10 ans** dédiées aux particuliers (uniquement), faites le choix de la sérénité.



* Pour toute option, la carte EKRS21 sera nécessaire.

Pompe à chaleur Air/Air réversible

Application Multisplit Siesta R-32



ATXM-A

ATXM-A

Unité intérieure				ATXM20A	ATXM25A	ATXM35A	ATXM50A
Débit d'air	Froid	Silence / PV / MV / GV	m³/h	294 / 378 / 534 / 714	294 / 378 / 534 / 714	276 / 426 / 564 / 792	354 / 468 / 624 / 762
	Chaud	Silence / PV / MV / GV	m³/h	294 / 414 / 552 / 684	294 / 414 / 552 / 684	306 / 414 / 564 / 666	414 / 516 / 690 / 870
Niveaux de pression sonore	Froid	Silence / PV / MV / GV	dB(A)	21** / 25 / 33 / 41	21** / 25 / 33 / 41	21** / 29 / 37 / 45	27** / 33 / 40 / 46
	Chaud	Silence / PV / MV / GV	dB(A)	22** / 26 / 34 / 39	22** / 27 / 34 / 39	22** / 28 / 35 / 39	31 / 34 / 41 / 46
Dimensions	H x L x P		mm	298 x 804 x 252	298 x 804 x 252	298 x 804 x 252	298 x 804 x 252
Diamètres alim. frigorifiques	Liquide / gaz		"	1/4 - 3/8	1/4 - 3/8	1/4 - 3/8	1/4 - 1/2



AMXM-M9/N9

AMXM-M9/N9

Groupe extérieur				2AMXM40M9	2AMXM50M9	3AMXM52N9
Puissance restituée nominale	Froid		kW	1,50 / 4,00 / 4,20	1,95 / 5,00 / 5,30	1,80 / 5,20 / 7,00
	Chaud	à +7°CBS ext.	kW	1,30 / 4,20 / 4,60	1,18 / 5,60 / 5,80	1,30 / 6,80 / 8,00
Puissance absorbée	Froid	Nominal	kW	0,99	1,28	1,22
	Chaud	Nominal	kW	1,00	1,41	1,42
Exemple de combinaisons*				20 + 20	25 + 25	20 + 20 + 20
Label énergétique standard	Label	Froid / Chaud	Nominal	A / A	A / A	A / A
	EER / COP	Froid / Chaud	Nominal	4,03 / 4,18	3,91 / 3,98	4,27 / 4,81
Label énergétique saisonnier selon norme EN14825 - Climat tempéré	Label	Froid / Chaud	Saison	A+++ / A++	A+++ / A++	A+++ / A++
	SEER / SCOP	Froid / Chaud	Saison	8,51 / 4,60	8,51 / 4,60	8,50 / 4,60
	Pdesign	Froid / Chaud	kW	4 / 3,2	5 / 4,2	5,2 / 5
	Conso énergie	Froid / Chaud	kWh	165 / 973	206 / 1 278	215 / 1 521
Niveaux de puissance sonore	Froid	Nominal / GV	dB(A)	- / 62	- / 62	59 / -
	Chaud	Nominal / GV	dB(A)	62 / 62	62 / 62	59 / -
Niveaux de pression sonore	Froid	Nominal / GV	dB(A)	- / 46	- / 48	46 / -
	Chaud	Nominal / GV	dB(A)	- / 48	- / 50	47 / -
Dimensions	H x L x P (capots et grilles inclus)		mm	552 x 852 x 350		734 x 974 x 401
Poids de l'unité			kg	36	41	57
Type de compresseur				Swing		
Type de réfrigérant / PRP				R-32 / 675		
Charge (kg) / T. eq CO ₂				0,88 / 0,60	1,15 / 0,80	1,8 / 1,20
Flag F-Gas				Non hermétique		
Préchargé d'usine jusqu'à			m	20	20	30
Plage fonctionnement T° ext.	Mode froid		°CBS	-10 ~ 46	-10 ~ 46	-10 ~ 46
	Mode chaud		°CBH	-15 ~ 18	-15 ~ 18	-15 ~ 18
Raccordements frigorifiques	Longueurs maxi	Par circuit	m	20	20	25
		Total cumulée	m	30	30	50
	Dénivelés maxi	UE - UI	m		15	
		UI - UI	m		7,5	
Diamètres	Liquide	"		2 x 1/4	2 x 1/4	3 x 1/4
	Gaz	"		2 x 3/8	1 x 3/8 - 1 x 1/2	1 x 3/8 - 2 x 1/2
Raccordements électriques	Alimentation		V/Ph/Hz	230 / 1 / 50		
	Protection	Disjoncteur	A	16	16	20
	Câble liaison	Int. / Ext.	mm²	4G1,5		
Blocage Chaud Seul**				Oui		

*Sélection d'unités intérieures de la gamme Siesta ATXM-A. Données de performances et de puissances renseignées selon la combinaison choisie.

**Nous consulter pour vérifier la faisabilité du projet.

Tableau de compatibilité

Groupes extérieurs		Unités intérieures			
		ATXM20A	ATXM25A	ATXM35A	ATXM50A
Groupes extérieurs	2AMXM40M9	✓	✓	✓	
	2AMXM50M9	✓	✓	✓	✓
	3AMXM52N9	✓	✓	✓	✓

DAIKIN AIRCONDITIONING FRANCE SAS - Z.A. du Petit Nanterre - 31, rue des Hautes Pâtures - Bât B - Le Narval - 92737 Nanterre Cedex - Tél.: 01 46 69 95 69 - Fax : 01 47 21 41 60 - www.daikin.fr



Les unités daikin sont conformes aux normes européennes qui garantissent la sécurité des produits



Retrouvez Daikin France sur les réseaux sociaux !



FR
Cet appareil, ses accessoires et piles se recyclent

REPRISE À LA LIVRAISON

À DÉPOSER EN MAGASIN

OU

À DÉPOSER EN DÉCHÈTERIE

OU

Points de collecte sur www.quefairemesdechets.fr
Privilégiez la réparation ou le don de votre appareil !

