

## Terminaux Eau Glacée



- › Une gamme complète : consoles, plafonniers, gainables et cassettes
- › Pour un meilleur confort intérieur

# Pourquoi opter pour des terminaux Daikin ?



Les nouvelles gammes avec moteurs BLDC\*(EC) reflètent l'engagement de Daikin en matière de développement de ventilo-convecteurs haute efficacité permettant une réduction de la consommation énergétique sans altération de la fiabilité et des performances.

Nous sommes fiers de proposer des solutions à la pointe de la technologie et hautement qualitatives.

\*BLDC : BrushLess Direct Current

## Avantages pour les installateurs

- › Limitation des tailles : réduction de l'espace nécessaire pour le stockage
- › Conceptions modulaires pour configurations multiples
- › Intégration aisée à un système de GTB via le protocole Modbus.

## Avantages pour les bureaux d'études

- › Solution idéale pour l'obtention d'une efficacité optimale, d'un confort parfait et de niveaux sonores minimums
- › Flexibilité produit : large gamme d'options, d'accessoires et de commandes.

## Avantages pour les utilisateurs finaux

- › Niveau de confort élevé
- › Jusqu'à 70 % d'économies sur les coûts d'exploitation par rapport au moteur de ventilateur AC
- › Contrôleur avec mode de fonctionnement programmé par minuterie
- › Contrôleur FWECSA pouvant satisfaire tous les besoins des clients en termes de gestion globalisée de ventilo-convecteurs.



# Terminaux Eau Glacée

## Avantages de la technologie Inverter moteurs BLDC pour les ventilo-convecteurs

### Efficacité supérieure à celle des moteurs AC (courant alternatif)

- › Jusqu'à 70 % d'économies d'énergie
- › Aucune génération de chaleur
- › Aucune perte de puissance
- › Efficacité supérieure à celle des moteurs AC pour l'obtention du point de consigne

### Niveau de confort élevé

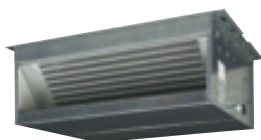
- › Moins de fluctuations de la température de l'air et de l'humidité relative
- › Niveau de sortie plus constant
- › Variation continue de vitesse pour sortie d'air progressive
- › Réglages plus précis pour l'obtention du point de consigne

### Faibles niveaux sonores

- › Vitesse de rotation minimale inférieure
- › Aucune séquence de démarrage-arrêt
- › Sortie d'air progressive

### Haut niveau de flexibilité

- › Configurations multiples : cassettes, consoles carrossées, plafonniers avec ou sans carrosserie, et unités gainables
- › Larges plages de puissance pour chauffage et refroidissement
- › Différentes topologies de tuyauteries et vannes de raccordement



FWN-AT/AF



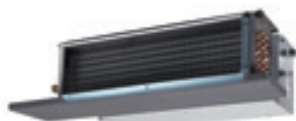
FWR-AT/AF



FWS-AT/AF



FWC-BT/BF



FWP-AT



FWZ-AT/AF



# Vue d'ensemble des produits



## Consoles ou plafonniers carrossés

Nom du produit	Modèle	Type de moteur de ventilateur	Puissance
FWZ-AT/AF	<p><b>Console carrossée</b></p> <ul style="list-style-type: none"> <li>- Pour installation verticale</li> <li>- Régulation du débit d'air et modulation de la vitesse de ventilation continue</li> <li>- Jusqu'à 70 % d'économies d'énergie</li> <li>- Faibles niveaux sonores</li> </ul>	BLDC	<p>Refroidissement: 2,64 - 10,08 kW</p> <p>Chauffage: 2,46 - 11,18 kW</p>
FWV-DAT/DAF	<p><b>Console carrossée</b></p> <ul style="list-style-type: none"> <li>- Pour encastrement horizontal ou vertical</li> <li>- Vannes isolées: aucun bac d'évacuation supplémentaire nécessaire</li> <li>- Raccordements rapides pour options électriques: aucun outillage nécessaire</li> <li>- Maintenance aisée</li> </ul>	AC	<p>Refroidissement: 1,46 - 8,02 kW</p> <p>Chauffage: 1,90 - 10,03 kW</p>
FWR-AT/AF	<p><b>Unité Flexi</b></p> <ul style="list-style-type: none"> <li>- Pour installation horizontale ou verticale</li> <li>- Régulation du débit d'air et modulation de la vitesse de ventilation continue</li> <li>- Jusqu'à 70 % d'économies d'énergie</li> <li>- Faibles niveaux sonores</li> </ul>	BLDC	<p>Refroidissement: 2,64 - 10,08 kW</p> <p>Chauffage: 2,46 - 11,18 kW</p>
FWL-DAT/DAF	<p><b>Unité Flexi</b></p> <ul style="list-style-type: none"> <li>- Pour encastrement horizontal ou vertical</li> <li>- Vannes isolées: aucun bac d'évacuation supplémentaire nécessaire</li> <li>- Raccordements rapides pour options électriques: aucun outillage nécessaire</li> <li>- Maintenance aisée</li> </ul>	AC	<p>Refroidissement: 1,46 - 8,02 kW</p> <p>Chauffage: 1,90 - 10,03 kW</p>

## Gainables

Nom du produit	Modèle	Type de moteur de ventilateur	Puissance
FWS-AT/AF	<p><b>Unité Flexi encastrée</b></p> <ul style="list-style-type: none"> <li>- Pour encastrement horizontal ou vertical</li> <li>- Régulation du débit d'air et modulation de la vitesse de ventilation continue</li> <li>- Jusqu'à 70 % d'économies d'énergie</li> <li>- Faibles niveaux sonores</li> </ul>	BLDC	<p>Refroidissement : 2,64 - 10,08 kW</p> <p>Chauffage : 2,46 - 11,18 kW</p>
FWM-DAT/DAF	<p><b>Unité Flexi encastrée</b></p> <ul style="list-style-type: none"> <li>- Pour encastrement horizontal ou vertical</li> <li>- Vannes isolées : aucun bac d'évacuation supplémentaire nécessaire</li> <li>- Raccordements rapides pour options électriques : aucun outillage nécessaire</li> <li>- Maintenance aisée</li> </ul>	AC	<p>Refroidissement : 1,46-8,02 kW</p> <p>Chauffage : 1,90 - 10,03 kW</p>
FWE-DT/DF	<p><b>Unité gainable à basse PSE</b></p> <ul style="list-style-type: none"> <li>- Pour encastrement horizontal</li> <li>- Pression statique disponible jusqu'à 30 Pa</li> <li>- Installation et maintenance aisées</li> <li>- Moteur de ventilateur à 4 vitesses</li> <li>- Puissant débit d'air</li> </ul>	AC	<p>Refroidissement : 2,10 - 9,96 kW</p> <p>Chauffage : 2,3 - 13,00 kW</p>
FWP-CT/CF	<p><b>Unité gainable à PSE moyenne</b></p> <ul style="list-style-type: none"> <li>- Pour encastrement horizontal</li> <li>- Adaptation instantanée aux variations de température et d'humidité relative</li> <li>- Pression statique disponible jusqu'à 70 Pa</li> <li>- Faibles niveaux sonores</li> </ul>	BLDC	<p>Refroidissement : 1,50 - 8,30 kW</p> <p>Chauffage : 1,00 - 8,50 kW</p>
FWB-CT/CF	<p><b>Unité gainable à PSE moyenne</b></p> <ul style="list-style-type: none"> <li>- Pour encastrement horizontal</li> <li>- Pression statique disponible jusqu'à 60 Pa</li> <li>- Moteurs électriques à 7 vitesses (protection thermique au niveau des enroulements)</li> <li>- Maintenance aisée</li> </ul>	AC	<p>Refroidissement : 0,90 - 8,20 kW</p> <p>Chauffage : 0,90 - 8,20 kW</p>
FWN-AT/AF	<p><b>Unité gainable à PSE élevée</b></p> <ul style="list-style-type: none"> <li>- Pour encastrement horizontal ou vertical</li> <li>- Pression statique disponible jusqu'à 70 Pa</li> <li>- Maintenance aisée</li> </ul>	BLDC	<p>Refroidissement : 2,83 - 8,75 kW</p> <p>Chauffage : 3,63 - 18,10 kW</p>
FWD-CT/CF	<p><b>Unité gainable à PSE élevée</b></p> <ul style="list-style-type: none"> <li>- Pour encastrement horizontal ou vertical</li> <li>- Pression statique disponible de 60 à 145 Pa</li> <li>- Maintenance aisée</li> </ul>	AC	<p>Refroidissement : 3,90 - 18,30 kW</p> <p>Chauffage : 4,05 - 21,92 kW</p>

## Cassettes

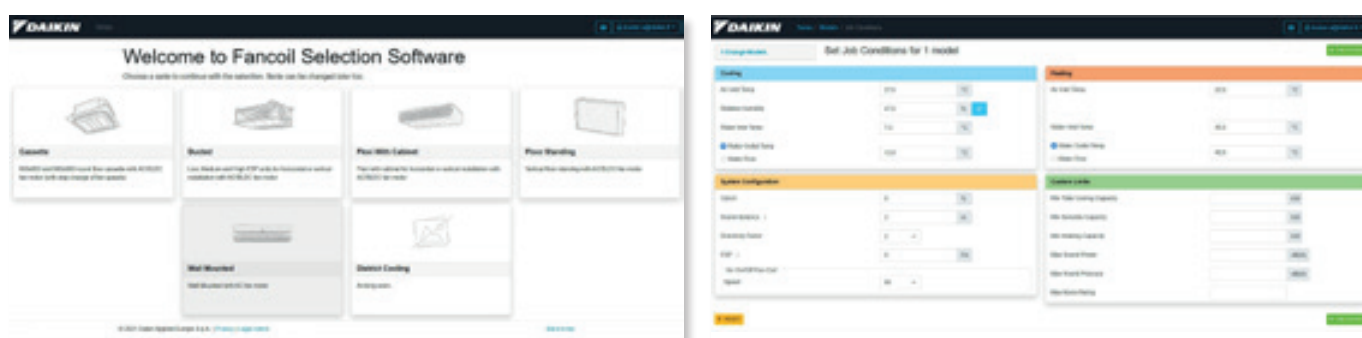
Nom du produit	Modèle	Type de moteur de ventilateur	Puissance
FWC-BT/BF	<p><b>Cassette à soufflage circulaire</b></p> <ul style="list-style-type: none"> <li>- Cassette 900 x 900</li> <li>- Le refoulement de l'air à 360° assure une diffusion uniforme de l'air</li> <li>- Admission d'air frais intégrée</li> <li>- Installation aisée dans les coins</li> <li>- Pompe d'évacuation standard avec hauteur de refoulement de 850 mm</li> </ul>	BLDC	<p>Refroidissement : 4,0 - 8,7 kW</p> <p>Chauffage : 5,5 - 12,1 kW</p>
FWF-BT/BF	<p><b>Cassette encastrable à 4 voies de soufflage</b></p> <ul style="list-style-type: none"> <li>- Cassette 600 x 600</li> <li>- Admission d'air frais intégrée</li> <li>- Balayage horizontal automatique</li> <li>- Installation aisée dans les coins</li> <li>- Pompe d'évacuation standard avec hauteur de refoulement de 750 mm</li> </ul>	AC	<p>Refroidissement : 1,4 - 5,2 kW</p> <p>Chauffage : 2,3 - 6,7 kW</p>

# Logiciel de sélection pour terminaux eau glacée (FSS)

## Sélectionnez votre unité à l'aide de notre logiciel de sélection

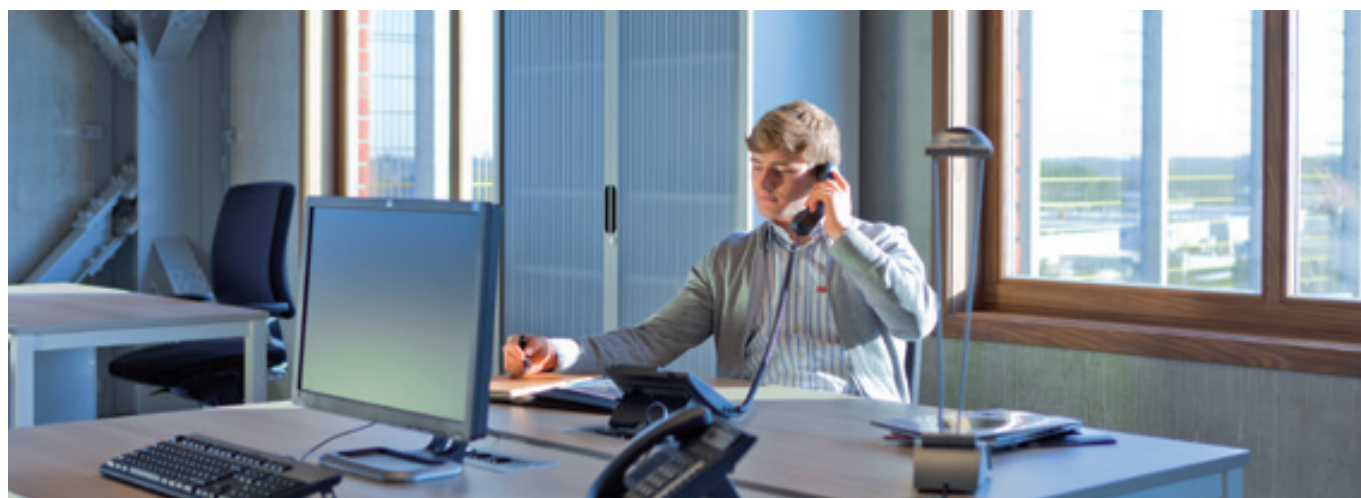
- › La logique de sélection repose sur les conditions de fonctionnement en mode refroidissement et/ou chauffage entrées par l'utilisateur
- › Il est possible d'imprimer un rapport détaillé incluant les spécifications techniques.

Téléchargez le logiciel depuis le portail [my.daikin.fr](http://my.daikin.fr). La sélection de ventilo-convecteurs est disponible sur la page Web de recherche de logiciel.



## Certifications

- › Toutes nos unités ont été développées en vue d'un rendement optimal.
- › **Surfaces d'échange, efficacité des moteurs, filtration, isolation, réduction de la friction et réduction de la perte de charge sur l'air** à l'intérieur des unités terminales, sont quelques-uns des paramètres les plus importants que nous avons pris en compte lors du développement de nos équipements.
- › Ainsi, nous vous proposons un produit prêt pour être facilement intégré dans n'importe quel système et capable de contribuer à d'importantes économies d'énergie.
- › Notre **logiciel de Sélection FSS** et tous nos **terminaux** sont **certifiés EUROVENT**.



# Contrôle

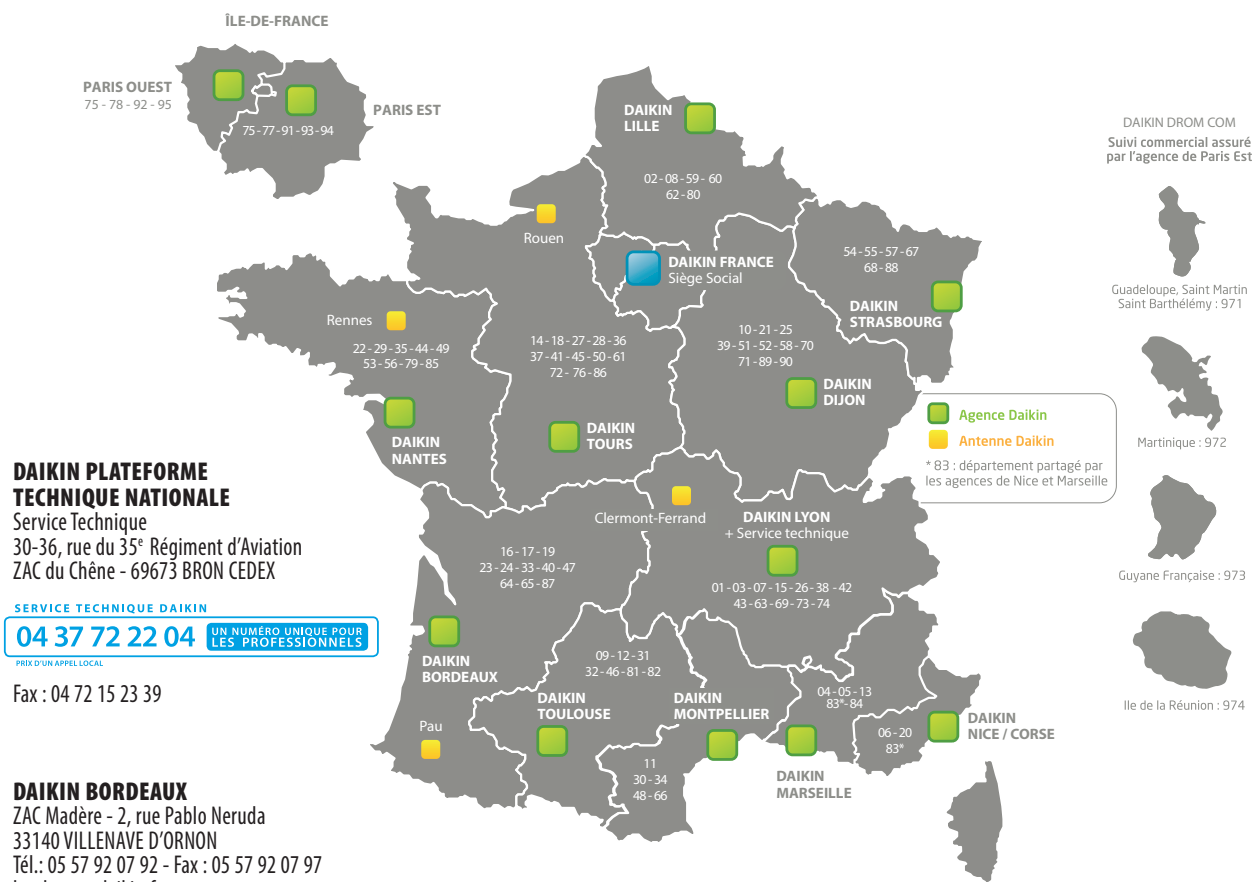


Nom du produit	FWEC1A	FWEC2A	FWEC3A	FWECSA	FWTouch
Gestion d'un moteur AC à 3 vitesses (marche/arrêt et changement de vitesse automatique)	●	●	●	●	●
Gestion d'un moteur AC à 4 vitesses (marche/arrêt et changement de vitesse automatique)		●	●	●	●
Gestion de ventilation BLDC*			●	●	●
Pilotage de vanne on/off	●	●	●	●	●
Pilotage de vanne proportionnelle			●	●	●
Pilotage batterie électrique	●	●	●	●	●
Gestion de l'humidité relative de l'air		●	●	●	●
Commutation du mode froid/chaud en fonction de la température de l'air/eau	●	●	●	●	●
Contact sec pour l'activation à distance (ex. contact fenêtre, marche/arrêt à distance)	●	●	●	●	●
Programmation hebdomadaire			●	●	●
Sorties numériques configurables			●	●	●
Maître/Esclave par port série RS485		●	●	●	●
Maître/Esclave par Conveyed Waves (CW)				●	●

\*BLDC: Brush Less Direct Current - Moteur à aimant permanent et commutation électronique

# Un réseau à votre service

## 13 agences commerciales - 4 antennes locales



### DAIKIN DIJON

Parc Tertiaire des Grands Crus  
Immeuble Pythagore - Bât. i  
60, avenue du 14 Juillet - 21300 CHENÔVE  
Tél.: 03 80 52 63 14 - Fax : 03 80 52 71 59  
dijon@daikin.fr

### DAIKIN LILLE

NOUVELLE ADRESSE

« Le Pilat » - 393/395 rue du Général de Gaulle  
59700 MARCQ-EN-BARŒUL  
Tél.: 03 20 45 93 33 - Fax : 03 20 45 93 73  
lille@daikin.fr

### DAIKIN LYON

30-36, rue du 35<sup>e</sup> Régiment d'Aviation  
ZAC du Chêne - 69673 BRON CEDEX  
Tél.: 04 72 15 24 80 - Fax : 04 72 37 36 86  
lyon@daikin.fr

### DAIKIN MARSEILLE

Bâtiment 8 - Parc du Golf  
350, avenue JRGG de la Lauzière  
13290 AIX-EN-PROVENCE  
Tél.: 04 42 90 89 00 - Fax : 04 42 90 89 01  
marseille@daikin.fr

### DAIKIN MONTPELLIER

Bât. A1 Rez-de-chaussée  
120, impasse Jean-Baptiste Say  
Zone d'Activités de l'Aéroport - 34470 PEROLS  
Tél.: 04 99 13 68 99 - Fax : 04 67 22 32 08  
montpellier@daikin.fr

### DAIKIN NANTES

Nant'Est Entreprises - 3 ter, rue d'Athènes  
BP 33601 - 44336 NANTES CEDEX 3  
Tél.: 02 40 52 06 46 - Fax : 02 40 52 08 30  
nantes@daikin.fr

### DAIKIN NICE-CORSE

103, avenue France d'Outremer  
06700 SAINT-LAURENT-DU-VAR  
Tél.: 04 93 31 69 29 - Fax : 04 93 31 71 70  
nice@daikin.fr

### DAIKIN PARIS EST

Be Office  
4-12, avenue de Joinville  
94130 NOGENT-SUR-MARNE  
Tél.: 01 48 71 58 00 - Fax : 01 48 71 58 29  
paris@daikin.fr

### DAIKIN PARIS OUEST

ZA du Petit Nanterre - 31, rue des Hautes Pâtures  
Bât. B - Le Narval  
92737 NANTERRE CEDEX  
Tél.: 01 46 69 29 29 - Fax : 01 46 69 29 00  
paris@daikin.fr

### DAIKIN STRASBOURG

13, avenue de l'Europe  
67300 SCHILTIGHEIM  
Tél.: 03 88 62 50 10 - Fax : 03 88 62 40 95  
strasbourg@daikin.fr

### DAIKIN TOULOUSE

2480, l'Occitane - Immeuble Regent Park II  
Bât. B1 - Quartier Bouysset  
BP 68105 - 31680 LABEGE CEDEX  
Tél.: 05 61 00 98 70 - Fax : 05 61 39 25 15  
toulouse@daikin.fr

### DAIKIN TOURS

29, rue de la Milletière  
Bâtiment Caudron « C »  
37100 TOURS  
Tél.: 02 47 35 81 88 - Fax : 02 47 35 82 21  
tours@daikin.fr

DAIKIN AIRCONDITIONING FRANCE SAS - Z.A. du Petit Nanterre - 31, rue des Hautes Pâtures - Bât. B - Le Narval - 92737 Nanterre Cedex - Tél.: 01 46 69 95 69 - Fax : 01 47 21 41 60 - www.daikin.fr



Les unités Daikin sont conformes aux normes européennes qui garantissent la sécurité des produits



Retrouvez Daikin France sur les réseaux sociaux !